

# Gemeinde Rothenthurm

Bitte aufbewahren  
Nicht wegwerfen

# 2021

## «Güsel-Kaländer»

### Wohin mit Ihrem Abfall?

Was? Wie? Wann und wohin?

#### Wiederverwertung (Recycling)

Diese Abfälle sind für die Wiederverwertung geeignet und bilden wertvolle Rohstoffe für eine Weiterverarbeitung. Darum nie in den Kehricht werfen!

#### Altpapier



- Deponieren Sie Ihr Altpapier zu Bündeln verschnürt gut sichtbar am Strassenrand (keine Plastik- und Futtersäcke).
- An Sammeltagen kann das Altpapier auch direkt an den **Sammelstellen** bei der Mülernstrasse (Gemeindeparkplatz) oder bei der Gemeinde abgegeben werden.

Papiersammlung durch die Primarschule am:  
25. März 2021  
17. Juni 2021  
21. Oktober 2021

#### Karton

- Den Karton zu Bündeln verschnürt am Sammeltag bis 11.00 Uhr am Strassenrand bereitstellen.
- **Wichtig:** Die Sammlung erfolgt analog der Kehrichtsammlung. Jeweils am 1. Donnerstagmorgen des Monats
- **Futtersäcke gehören nicht in den Altkarton.** Sie lösen sich im Pulper nicht auf und das gibt Probleme bei der Produktion.

**Sammelstage:**  
Jeweils am 1. Donnerstagmorgen des Monats.

**Ausnahmen:**  
Fronleichnam 03.06. Neu 10.06.2021

#### Altglas



- Metall- und Plastikteile entfernen.
- Glas unbedingt nach Farben trennen!
- Mehrwegflaschen an die Verkaufsstellen zurückbringen.
- An Sonn- und Feiertagen, sowie nachts von 20.00–07.00 Uhr darf **kein** Glas in die Mulde geworfen werden.

**Sammelstelle:**  
Container beim Werkhof/Bahnhofstrasse 7

#### PET-Flaschen

- Die Rückgabe hat in erster Linie an die Verkaufsgeschäfte zu erfolgen.

**Sammelstelle:**  
– Verkaufsgeschäfte  
– Container Werkhof/Bahnhofstrasse 7

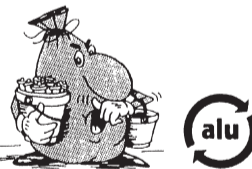
#### Altöl



- Haushalt- und Motorenöle.
- **Nicht** an diese Sammelstelle gehören: Benzin, Petrol, Sprit, Gifte, Säuren, Laugen und andere Chemikalien!
- Die Entsorgung von Altöl aus Garagen und Gewerbebetrieben erfolgt **nicht** über die Gemeindegemeinschaft.

**Sammelstelle:**  
Beim Werkhof/Bahnhofstrasse 7  
**Wichtig:** Die Sammelstage sind analog der Kartonsammlung jeweils am 1. Donnerstag des Monats von 13.00–14.00 Uhr. Wenn sich die Kartonsammlung um eine Woche verschiebt, wird auch die Altölsammlung um eine Woche verschoben.

#### Aluminium



- Aluminium-Verpackungen wie Haushaltsfolien, Formen von Fertigerichten.
- Aluminium-Behälter, z.B. Spraydosen, Tuben, Dosen, Pfannen.
- Aluminium-Deckel von Milchspeisen
- Bitte Speisereste mit kaltem (!) Wasser entfernen. Plastik, Eisenblech entfernen.

**Sammelstelle:**  
Büchsencontainer beim Werkhof/Bahnhofstrasse 7

#### Batterien



- Batterien gehören nie in den Kehricht!
- Bringen Sie Ihre verbrauchten Batterien immer an die Verkaufsstelle zurück.
- **Autobatterien zurück an den Händler!**

**Sammelstelle:**  
Verkaufsgeschäfte

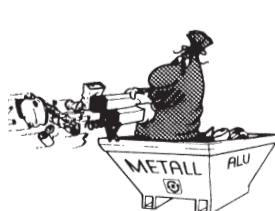
#### Büchsen



- Konservendosen enthalten Zinn, das bei Verbrennung und Deponie Schaden anrichtet.
- Das Zinn kann heute wiederverwertet werden.
- Darum keine Büchsen mehr in den Kehricht, sondern in die Sammelstelle.
- Bitte **Etiketten entfernen, Büchsen ausspülen** und zusammendrücken oder in den Dosenwolf beim Container.

**Sammelstelle:**  
Container beim Werkhof/Bahnhofstrasse 7

#### Eisen / Metalle



- Nur **Altmetalle** dürfen abgegeben werden. Kühlschränke, Tiefkühltruhen und Geschirrspüler an **die Lieferanten** retournieren. Für grössere Mengen aus Gewerbebetrieben sowie für Haushaltgeräte, Kochherde, Waschmaschinen usw. muss eine entsprechende Entsorgungsgebühr entrichtet werden. Lange und grosse Eisenteile nach Möglichkeit verkleinern, sowie Fässer zusammendrücken.

**Sammelstelle:**  
Container bei Thomas Schuler Transporte, Alte Landstr. 16, 6418 Rothenthurm

Bitte aufbewahren – nicht wegwerfen!

Was?

Wie?

Wann und wohin?

#### Garten- und Küchenabfälle



- Die kompostierbaren Abfälle können unter folgenden Bedingungen an den für Kehricht üblichen Plätzen (Kehrichtsammlung) bereitgestellt werden: **Baum- und Strauchschnitt:** Länge max. 1,6m, mit einer Schnur gebündelt zu max. 18kg, Holzdurchmesser nicht grösser als 10cm. **Küchen- und Gartenabfälle:** Rüstabfälle, Tee- und Kaffeesatz inkl. Filterpapier, Balkon- und Topfpflanzen mit Erdballen, Schnittblumen, Laub, Rasenschnitt usw. nicht nass und in gut fassbaren Behältern/Grüngutcontainern bereitstellen (**keine Plastiksäcke**). Das Grüngut darf keine anderen Abfälle enthalten. Alle nicht kompostierbaren Teile wie Blumendraht, Kunststoff- und Metallteile, Blumentöpfe usw. müssen unbedingt entfernt werden.

Die Grüngutabfuhr erfolgt jeweils an einem **Mittwoch ab 07.00 Uhr morgens.**

**Sammelstage 2021:**

13. Januar	21. Juli
10. Februar	4. August
3. März	18. August
31. März	1. September
14. April	15. September
28. April	29. September
12. Mai	13. Oktober
26. Mai	27. Oktober
9. Juni	10. November
23. Juni	24. November
7. Juli	15. Dezember

Die Christbäume können neu nur noch mit der Grünabfuhr entsorgt werden, es werden keine Christbäume mehr im Kehricht mitgenommen.

- Durch eigenes kompostieren im Garten oder zusammen mit Nachbarn im Quartier erhalten Sie wertvollen Humus für Ihre Blumen und Gärten.

#### Keine Abfälle in den Ofen

Das Verbrennen von Abfällen im Freien oder in Cheminées, Haushalt- und Heizungsöfen ist verboten. Insbesondere:

- Papier, Karton und Kunststoff von Verpackungen, Milchtüten und ähnliches.
  - Restholz aus Schreinereien, Zimmereien und Möbelfabriken.
  - Altholz von Möbeln, Fenster, Türen, Böden, Täfer und Balken (aus Gebäudeabbrüchen und Umbauten) sowie Verpackungsholz (Kisten, Harassen, Paletten usw.)
- Beim Verbrennen solcher Abfälle schaden Sie nicht nur der Umwelt, sondern auch Ihrer Heizanlage.

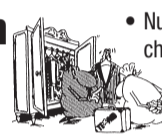
#### Pneus



- Altpneus werden weder als Kehricht noch als Sperrgut mitgenommen.

**An Garagen oder Händler zurückgeben.**

#### Textilien



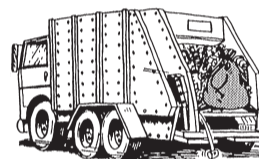
- Nur brauchbare Kleider, Textilien, Wollschachen und Stoffe abliefern.

Periodische Sammlungen durch die verschiedenen caritativen Hilfswerke. (Säcke beachten!)  
Sammelstelle (Texaid) beim Werkhof/Bahnhofstrasse 7

#### Kehricht

Nicht wiederverwertbare und ungiftige Stoffe

#### Hauskehricht



- Alle nicht wiederverwertbaren und ungiftigen Abfälle in den vorgeschriebenen Behältnissen bereitstellen:  
– ZKRI-Kehrichtsäcke (17, 35, 60, 110 Liter). Die ZKRI-Kehrichtsäcke müssen mit der Kordel zugebunden sein und dürfen eine Öffnung von max. 10cm Durchmesser sowie ein Maximalgewicht von 18kg aufweisen.  
– bei Mehrfamilienhäusern ebenfalls Sacksystem, aber in entsprechenden Containern;
- Sämtliche Container, welche nicht mit gebührenpflichtigen Säcken befüllt werden, müssen mit einer digitalen Erkennungsnummer (Chip) ausgerüstet werden.
- Die Ausrüstung der Container mit Chip erfolgt durch den ZKRI. Eigentümerinnen und Eigentümer der Container können sich unter Verwendung der Vorlage anmelden. (Bitte füllen Sie das Formular unter [www.zkri.ch](http://www.zkri.ch) aus.)

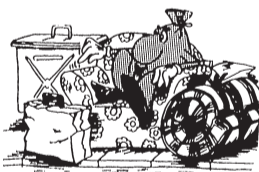
**Abfuhrtag:**  
Sammeltgut erst am Abfuhrtag jeweils Montagmorgen bis 07.00 Uhr bereitstellen.

**An folgenden Feiertagen und am Chilbi-Montag erfolgt die Kehrichtabfuhr ausnahmsweise auf den darauf folgenden Werktag:**

**Ausnahmen:**

Ostermontag	05.04. Neu 06.04.2021
Pfingstmontag	24.05. Neu 25.05.2021
Chilbi Montag	20.09. Neu 21.09.2021
Allerheiligen	01.11. Neu 02.11.2021

#### Sperrgut



- Sperrgut muss auf die Masse 150x50x50cm oder 70x70x70cm (max. 20kg) gebündelt und mit einer offiziellen **ZKRI-Sperrgutmarke** versehen sein. Die ZKRI-Sperrgutmarke ist erhältlich bei Albert Grab Elektrotech oder im Volg Rothenthurm.
- Sperrgut in Schachteln, Kisten oder Körben – sofern sie den Massen entsprechen – wird ebenfalls mitgenommen.

- **Nicht mitgenommen** werden: Bauschutt, Steine, Flüssigkeiten und Materialien, die gesondert behandelt werden müssen.

Sperrgut ist der normalen Kehrichtabfuhr mitzugeben.

#### Möbel / Hausrat

- Alte und unbrauchbare Möbel zerkleinern und analog Sperrgut behandeln.



#### Sondermüll

Diese Abfälle belasten unsere Umwelt und unsere Gewässer am meisten. Entsorgen Sie diese mit der nötigen Vorsicht!

#### Bauschutt



- Bauschutt, Isolationsmaterial und grössere Holzabfälle dürfen nicht auf der Baustelle verbrannt werden, sondern müssen vom Verursacher direkt entsorgt werden. Im weiteren sind die Bauschuttmulden abzudecken.

Wenden Sie sich für die Entsorgung von Bauschutt an die Transport- und Muldenservice-Betriebe.  
**Thomas Schuler Transporte**  
Tel. 079 642 23 82 (Natel)

#### Chemikalien



**wie Gifte, Farbe, Lacke, Laugen, Medikamente usw.**

- Sonderabfälle (Produkte mit Gefahrensymbol) sowie Medikamente, können bei den jeweiligen Verkaufsstellen kostenlos abgegeben werden.

**Nie in den Kehricht oder in die Kanalisation!**  
Auskunft: Laboratorium der Urkantone Brunnen, Tel. 041 825 41 41

#### Elektroschrott, Leuchtstoffröhren / Glühbirnen

- Alle elektrischen und elektronischen Geräte samt Zubehör sowie Leuchtstoffröhren, LED-Lampen, Glühbirnen usw. können bei den jeweiligen Verkaufsstellen kostenlos abgegeben werden.

Leuchtstoffröhren, LED-Lampen, Glühbirnen usw. immer unzerbrochen zurückbringen, da sonst giftige Gase austreten.

#### Tierkadaver

- Kadaver von Kleintieren können jederzeit direkt bei der ARA Mösli im Kadaversammelraum (Türe ist offen) deponiert werden.

**Sammelstelle:**  
ARA Mösli

