



Einwohnergemeinde Bowil

Abfallkonzept Bowil



Version: 2017

Baukommission Bowil

In diesem Abfallkalender zeigen wir Ihnen, wo Sie welche Abfälle entsorgen können. Wenn Sie jedoch einmal auch mit Hilfe dieser Broschüre nicht wissen, wo Sie Ihren Abfall entsorgen sollen, können Sie sich an die Gemeindeverwaltung Bowil wenden. Das ordnungsgemässe Entsorgen des Abfalles kommt der Umwelt zugute!

Altöl

Was	Was nicht	Wo	Wann
Speiseöl, Motoren- und Maschinenöl aus Haushalten	Altölabfälle von Betrieben	Container bei der Sammelstelle Langnaustrasse (hinter Feuerwehr-Magazin)	laufend

Batterien

Was	Was nicht	Wo	Wann
Batterien aller Art	Fremdmaterialien aller Art	Abgabe bei den Verkaufsstellen der Batterien.	Geschäftsöffnungszeiten beachten!

Büchsen (Weissblech, Alu)

Was	Was nicht	Wo	Wann
Konservendosen (ausgespült, ohne Papierhülle)	Metall, beschichtete Alubeutel	Container bei der Sammelstelle Langnaustrasse (hinter Feuerwehr-Magazin)	laufend

Flaschenglas

Was	Was nicht	Wo	Wann
Flaschen, Gläser usw., nach Farbe trennen!	Verschlüsse, Korken, PET-Flaschen, Fensterglas	Container bei der Sammelstelle Langnaustrasse (hinter Feuerwehrmagazin).	laufend

Gartenabfälle

Was	Was nicht	Wo	Wann
Stauden, Äste, Sträucher, Laub, Holz	behandelte Holzresten	In der Grüngutdeponie im Moos, Signau	offene Sammelstelle 8ung: Deklarationspflicht für alle Anlieferungen!

Gemeindeverwaltung Bowil
Alte Hauptstrasse 7
3533 Bowil

Telefon: 031 711 01 46
Fax: 031 711 59 47
Mail: info@bowil.ch

Gifte und Medikamente

Was	Was nicht	Wo	Wann
Medikamente, Salben, Pestizide	Industrieabfälle, Altöl, leere Verpackungen	Rückgabe an Apotheken, Drogerien und Verkaufsstellen	Geschäftsöffnungszeiten beachten!

Hauskehricht

Was	Was nicht	Wo	Wann
Normale Haushaltsabfälle	Kompost, Batterien, Gifte, Farbe	In gebührenpflichtigen Kehrrichtsäcken in die Container der dezentralen Sammelstellen	laufend, Abfuhr erfolgt wöchentlich, dienstags ab 13.00 Uhr

Karton

Was	Was nicht	Wo	Wann
Karton, Altpapier	Blumen-Papier, Etiketten, Filterpapier	Schulhausplatz Dorf bzw. Sammlung zu Hause durch die Schülerinnen und Schüler.	Je einmal im Frühling und im Herbst. Die Publikation erscheint jeweils in der Bowil-Zytig und mittels separatem Flugblatt in alle Haushaltungen.

Kleider / Schuhe

Was	Was nicht	Wo	Wann
Saubere tragbare Kleidung, gut erhaltene Schuhe (paarweise)	kaputte und schmutzige Textilien, Textilabfälle, Einzelschuhe, Skischuhe	Permanente Sammelstellen an der Langnaustrasse (hinter Feuerwehr-Magazin), beim Bahnhof und bei der Sammelstelle Kemisstrasse.	laufend

Küchenabfälle

Was	Was nicht	Wo	Wann
Rüstabfälle von Obst und Gemüse, Schnittblumen	Abfälle, die nicht Grüngut sind.	in Hauskompost	laufend

Gemeindeverwaltung Bowil
Alte Hauptstrasse 7
3533 Bowil

Telefon: 031 711 01 46
Fax: 031 711 59 47
Mail: info@bowil.ch

Kunststoffe aus Haushaltungen

Was	Was nicht	Wo	Wann
Kunststoffflaschen und Getränkekartons	Becher, Schalen, Folien, Tuben, Verpackungsmaterial	Grossverteiler (Coop, Migros), zZt. keine Sammelstelle in Bowil	Geschäftsöffnungszeiten beachten!

Leuchtstoffröhren

Was	Was nicht	Wo	Wann
Leuchtstoffröhren und Entladungslampen	Chemikalien	Verkaufsstelle	Geschäftsöffnungszeiten beachten!

Nespressokapseln (Aluminium)

Was	Was nicht	Wo	Wann
Leere Nespressokapseln	Batterien, Metall, keine Plastik- oder Kunststoffkapseln !	Container bei der Sammelstelle Langnaustrasse (hinter Feuerwehr-Magazin)	laufend

Papier

Was	Was nicht	Wo	Wann
Altpapier, Karton	Blumen-Papier, Etiketten, Filterpapier	Schulhausplatz Dorf bzw. Sammlung zu Hause durch die Schülerinnen und Schüler	Je einmal im Frühling und im Herbst. Die Publikation erscheint jeweils in der Bowil-Zytig und mittels separaten Flugblatts in alle Haushaltungen.

PET-Getränkeflaschen

Was	Was nicht	Wo	Wann
PET-Flaschen aller Art	verschmutzte PET-Flaschen, Glas, andere Kunststoffe als PET	Container bei der Sammelstelle Langnaustrasse oder in Verkaufsgeschäften.	Laufend bzw. jeweilige Öffnungszeiten der Geschäfte beachten.

Pneus

Was	Was nicht	Wo	Wann
Pneu Auto/Motorrad Traktoren pneu	Pneus mit Felgen	gegen Gebühr bei Garagen oder Abgabe beim Schulhaus Dorf (Sperrgutsammlung)	Laufend bei Garagen, beim Schulhaus Dorf je einmal im Frühling und im Herbst. Die Publikation erscheint jeweils in der Bowil-Zytig

Rundballen (Landwirtschaft)

Was	Was nicht	Wo	Wann
Hülle (Plastik) der Siloballen, ohne Netz	Reste, Abfälle der Silage	Landi, Zäziwil AVAG	Bezug von Sammelsäcken Preis: Fr. 8.50/Sack. Säcke können bei Landi deponiert werden. Direktanlieferung, Fr. 40.-- pro Tonne

Sperrgut

Was	Was nicht	Wo	Wann
Möbel, Teppiche, Matratzen, Gebinde, Velos	Elektrogeräte, Altmetall, Pneus	mit Gebührenmarke versehen auf Schulhausplatz Dorf	Je einmal im Frühling und im Herbst. Die Publikation erscheint jeweils in der Bowil-Zytig bzw. mit separatem Flugblatt in alle Haushaltungen.
Kleinsperrgut (max. 100 x 50 cm, 20 kg)		Sammelstellen Hauskehricht separate Sperrgutmarke	wöchentliche Abfuhr

Tierkadaver

Was	Was nicht	Wo	Wann
Kleintiere (bis max. 200 kg)	Verpackungen, Halsbänder	Konfiskatraum Stalden bei Konolfingen	Werktags 10.00 – 11.00 Uhr
Grossvieh		GZM Extraktionswerk, Lyss Tel. 032 387 47 87 Tel. 032 384 33 33 (Pikett)	laufend

Gemeindeverwaltung Bowil
Alte Hauptstrasse 7
3533 Bowil

Telefon: 031 711 01 46
Fax: 031 711 59 47
Mail: info@bowil.ch

Achtung: Das Verbrennen von Abfällen aller Art ist verboten und strafbar! Bitte entsorgen Sie Ihre Abfälle ordnungsgemäss.

Abfälle jeglicher Art (auch Grüngut und Baumschnitt) gehören nicht in Gewässer, Wälder und abgelegene Grundstücke.

Wenn Sie noch verwendbare Bauteile besitzen, die Sie jedoch nicht mehr gebrauchen, melden Sie sich bei der Bauteilbörse Bern.

Bauteilbörse Bern, Frankenstrasse 70, 3018 Bern, Telefon 031 991 22 10.

Abfallgebühren

Verkaufsstellen von Marken und Säcken

Gemeindeverwaltung Bowil, alte Hauptstrasse 7, 3533 Bowil

Restaurant-Café Dörfli, Bernstrasse 11, 3533 Bowil

Säcke

17 Liter = Fr. 10.-- / 10 Stück

35 Liter = Fr. 19.-- / 10 Stück

60 Liter = Fr. 32.-- / 10 Stück

110 Liter = Fr. 29.-- / 5 Stück

Marken

35 Liter = Fr. 1.90 / Stück

60 Liter = Fr. 3.20 / Stück

110 Liter = Fr. 5.80 / Stück

Sperrgut = Fr. 7.80 / pro 20 kg

Containermarken (800 Liter) = Fr. 45.-- / Stück

Grundgebühr

Pro Haushalt jährlich Fr. 110.-- + MWST

Weitere Informationen

www.bowil.ch, Rubrik Verwaltung/Abfall

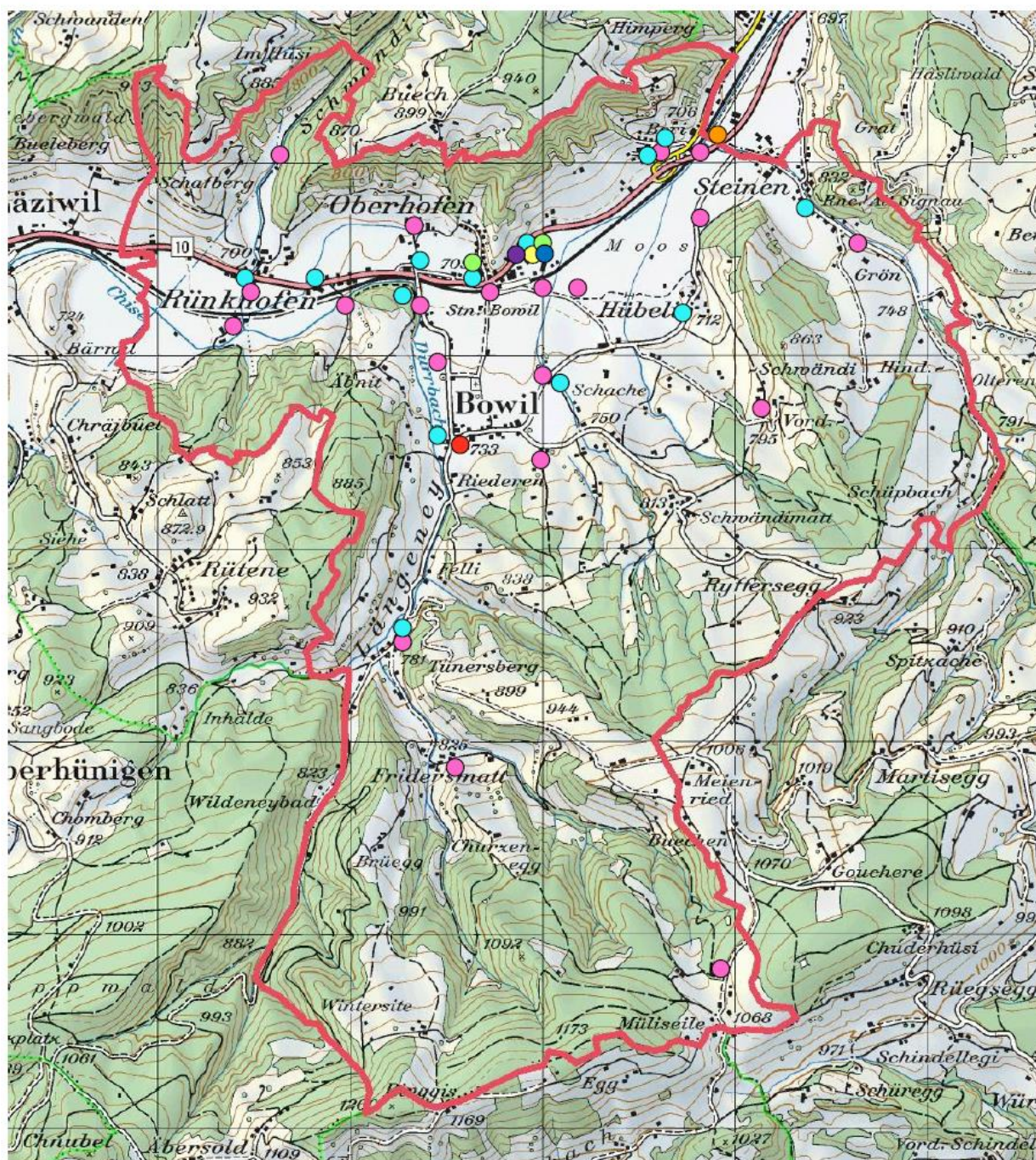
Gemeindeverwaltung Bowil
Alte Hauptstrasse 7
3533 Bowil

Telefon: 031 711 01 46
Fax: 031 711 59 47
Mail: info@bowil.ch

EINWOHNERGEMEINDE 3533 BOWIL

Kehrrichtentsorgung - Sammelstellen

- | | |
|---------------------------------------------------------------------------|------------------------------------------------------------------------|
| ● Öffentliche Containerstandplätze | ● Robidog-Standorte Bowil |
| ● Sperrgutsammelplatz | ● Robidog-Standort andere Gemeinde |
| ● Glas-, Oel-, Blech/Alu-Sammelstelle | ● Kleidersammelstelle |
| ● Kaffeekapseln | ● PET-Sammelstelle |



Gemeindeverwaltung Bowil
Alte Hauptstrasse 7
3533 Bowil

Telefon: 031 711 01 46
Fax: 031 711 59 47
Mail: info@bowil.ch