





Einwohnergemeinde Merzligen

Gemeindeverwaltung
Schulgasse 3, 3274 Merzligen
032 381 13 67
gemeindeverwaltung@merzligen.ch
www.merzligen.ch

Merkblatt Abfallentsorgung und Abfallverwertung / Abfallkalender 2023

Auf unserer Webseite können Sie unter dem Menü [Agenda](#) einzelne Abfalltermine in Ihren digitalen Kalender importieren.

Welche Abfallart kann ich wo und wann entsorgen?

Abfallart	Wo entsorgen?	Wann entsorgen?	Bemerkungen
 Aluminium, Weissblech Tiernahrungsschalen, Tuben, Dosen, Folien, Aluminiumteile, etc.	Sammelbehälter (Presscon- tainer) beim Werkhof in der Budlei (Gampelengasse 7, Merzligen) 	Montag bis Samstag, 08.00 – 20.00 Uhr	Nicht in diese Sammlung gehören andere Metalle (siehe „Metall“), Verbundpackungen (z.B. Tierfutter- beutel), Nespressokapseln (siehe „Kapseln aus Aluminium“) und Spraydosen (siehe „Sonderabfall“).
 Batterien Batterien und Knopf- zellen aus Autos, Ra- dios, Kameras, Uhren, Spielzeugen, etc.	Rückgabe bei der Verkaufsstelle oder anlässlich Metall- sammlung beim Werkhof in der Budlei (Gampelengasse 7, Merzligen) abgeben (ein- mal jährlich)	Zu den Öffnungszeiten der Verkaufsstelle Metallsammeldatum 2023 siehe „Metall“	
 CDs, DVDs	Rückgabe bei der Verkaufsstelle oder bei der Gemein- deverwaltung	Zu den Öffnungszeiten der Verkaufsstelle resp. der Ge- meindeverwaltung	z. B. MIGROS bzw. melectronics im Centre Brügg



Elektroschrott

alle elektrischen und elektronischen Geräte samt Zubehör, z. B. Mobiltelefone, Fernseher, Computer, Föhn, Mixer, etc.

Rückgabe bei der Verkaufsstelle oder Sammelbehälter der Remo Recycling AG im MÜVE-Areal, (Portstrasse 40, Biel)

MÜVE-Öffnungszeiten

Montag bis Freitag,
07.30 – 11.45 Uhr und
13.15 – 17.00 Uhr
Samstag,
08.00 – 12.00 Uhr

www.mueve.ch



Grüngut, Häckseldienst

organische und pflanzliche Gartenabfälle, Laub, Baum- und Heckenschnitt, Rüst-, Gemüse- und Obstabfälle, Eierschalen, gekochte Speisereste, etc.

Selber kompostieren (insbesondere Abfälle aus Küche und Garten), häckseln lassen oder via Grünabfuhr entsorgen

Grünabfuhrdaten 2023

- **Mittwoch, 15. März**
- **Mittwoch, 26. April**
- **Mittwoch, 21. Juni**
- **Mittwoch, 30. August**
- **Mittwoch, 27. September**
- **Mittwoch, 25. Oktober**
- **Mittwoch, 22. November**

jeweils am Vormittag

Häckseldienstdatum 2023

- **Samstag, 15. April**

Grünabfuhr: Bereitstellung ausschliesslich in Grüncontainern! Andere Gebinde und kompostierbare Säcke werden nicht entleert bzw. abgeführt. Äste müssen gebündelt bereitgestellt werden (Gewicht: max. 18 Kilo, Länge: max. 1.50 Meter).

Häckseldienst: Nur mit Anmeldung. Der Anmeldetalon wird rechtzeitig zugestellt.



Glas

Verpackungsglas

Sammelbehälter (Altglascontainer) beim Werkhof in der Budlei (Gampelengasse 7, Merzligen)

Montag bis Samstag,
08.00 – 20.00 Uhr

Fensterscheiben, Autoscheiben, Trinkglas, Spiegel, Ton, Keramik, Porzellan, etc. gehören nicht in die Glassammlung (siehe „Mineralische Abfälle, Bauschutt“).



Kapseln aus Aluminium

Nespressokapseln

Sammelbehälter (Container) beim Werkhof in der Budlei (Gampelengasse 7, Merzligen)

Montag bis Samstag, 08.00 – 20.00 Uhr

Kaffee kapseln aus Kunststoff oder Verbundmaterialien gehören nicht in die Separatsammlung.



Kehricht, Sperrgut

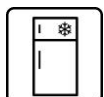
brennbare, nicht wieder verwertbare Siedlungsabfälle, z.B. Kunststoffe, Holz, Verpackungen, etc.



Im offiziellen MÜVE-Gebührensack oder mit MÜVE-Gebührenschnitten versehen an den dafür vorgesehenen Stellen entlang der Müllwagenroute

jeden Freitag (jeweils am Nachmittag, d.h. Sack frühestens am Freitag-Vormittag bereitstellen)

MÜVE-Gebührensäcke und -vignetten sind in über 170 Verkaufsstellen (z.B. Migros, Coop) in der Region erhältlich. Eine kleine Menge Vignetten wird auch auf der Gemeindeverwaltung Merzligen angeboten.



Kühlgeräte



Rückgabe bei der Verkaufsstelle, Sammelbehälter der Remo Recycling AG im MÜVE-Areal, (Portstrasse 40, Biel)

MÜVE-Öffnungszeiten

Montag bis Freitag, 07.30 – 11.45 Uhr und 13.15 – 17.00 Uhr
Samstag, 08.00 – 12.00 Uhr

www.mueve.ch



Leuchtmittel

Entladungslampen, z.B. Leuchtstofflampen, Leuchtstoffröhren, Fluoreszenzlampen, Energiesparlampen, Quecksilber- & Natriumdampflampen, LED-Lampen, etc.



Rückgabe bei der Verkaufsstelle

Zu den Öffnungszeiten der Verkaufsstelle

Bitte immer unzerbrochen zurückbringen, da sonst giftige Gase austreten. Herkömmliche Glühbirnen gehören zum Siedlungsabfall und somit in den Kehricht (MÜVE-Gebührensack).



Metall

Gestelle, Wäscheständer, Fahrradrahmen, Pfannen, Boiler, etc. (ohne Aluminium und Weissblech)

Einmal jährlich Sammelbehälter (Mulde) beim Werkhof in der Budlei (Gampelengasse 7, Merzligen)

Metallsammeldatum 2023

- **Samstag, 19. August, 08.00 – 11.00 Uhr**

Die Entsorgungskosten von Boiler werden weiterverrechnet. Aluminium und Weissblech werden separat gesammelt (siehe „Aluminium, Weissblech“).



Mineralische Abfälle, Bau-schutt

Fensterscheiben, Autoscheiben, Trinkglas, Spiegel, Ton, Keramik, Porzellan, Blumentöpfe, Eternit, Steine, Gartenplatten, behandeltes Holz, etc.

Kleinmengen: via MÜVE-Gebührensack im Kehricht oder via Mulde bei Hans Peter Wälti (Holzmattweg 49, Merzligen, 079 408 92 67)

nach vorgängiger Absprache

Grössere Mengen: Sammelbehälter der Remo Recycling AG im MÜVE-Areal, (Portstrasse 40, Biel) oder mittels privat organisierter Mulde

MÜVE-Öffnungszeiten

Montag bis Freitag,
07.30 – 11.45 Uhr und
13.15 – 17.00 Uhr
Samstag,
08.00 – 12.00 Uhr

www.mueve.ch



Öl

Speiseöl (Öle und Fette tierischer und pflanzlicher Herkunft), Mineralöl (Motoren- und Getriebeöl)

Anlässlich Metallsammlung beim Werkhof in der Budlei (Gampelengasse 7, Merzligen) abgeben (einmal jährlich)

Metallsammeldatum 2023 siehe „Metall“

Öl darf auf keinen Fall über die Kanalisation entsorgt werden.



Papier, Karton

Zeitungen, Zeitschriften, Taschenbücher, Bücherseiten ohne Einband, Telefonbücher, Prospekte ohne Beschichtung, Wellkarton, unbeschichtete Kartonverpackungen, etc. (siehe separates Merkblatt „Papier- und Kartonsammlung“)

Papier und Karton **getrennt in fest verschnürten Bündeln** zum Schulhaus Hermrigen-Merzligen (Merzli- genstrasse 20, Hermrigen) bringen

Papier- und Kartonsam- meldaten 2023

- 19./20. Januar
- 11./12. Mai
- 14./15. September

jeweils von Donnerstag, 13.30 – Freitag, 12.00 Uhr

Bitte separates Merkblatt „Papier- und Kartonsammlung“ beachten!

Je besser die Altpapierqualität (saubere Bündel, keine Fremdstoffe), desto höher fällt der Erlös zugunsten der Schule Hermrigen-Merzligen aus.



PET-Flaschen

Rückgabe bei der Verkaufsstelle

Zu den Öffnungszeiten der Verkaufsstelle

Nur flachgedrückte und gut verschlossene Flaschen mit PET-Signet in die Container geben. Die PET-Flaschen dürfen keine Rückstände enthalten.



Pneus

Fahrrad- und Mofareifen, Autopneus, etc.

Fahrrad- und Mofareifen via MÜVE-Gebührensack im Kehricht, Autopneus, etc. (ohne Felgen) müssen einem Hersteller oder Händler der entsprechenden Marke zurückgebracht werden (Entsorgung nur über Fachhandel)

Zu den Öffnungszeiten des Herstellers oder Händlers





Sonderabfall, Gifte

Farbe, Lacke, Lösungsmittel, Putzmittel, Pflanzenschutzmittel, Chemikalien, Medikamente, Produkte mit Gefahrensymbol, etc.

Rückgabe bei der Verkaufsstelle (in Originalverpackung), bei Edi Entsorgungsdienste AG (Industriering 10, Lyss, 032 387 18 18) oder bei SORTEC Aarberg AG, (Alte Lyssstrasse 27, Aarberg, 032 392 77 00)

Zu den Öffnungszeiten der Verkaufsstelle

Edi / SORTEC- Öffnungszeiten

Bitte erkundigen Sie sich direkt bei Edi / SORTEC über Abgabemöglichkeiten und Tarife

www.edig.ag / www.sortec.ch



Sagex, Styropor (EPS)

Verpackungsmaterial

Rückgabe bei der Verkaufsstelle

Zu den Öffnungszeiten der Verkaufsstelle



Textilien, Schuhe

Kleider, Schuhe, Vorhänge, Tisch- und Bettwäsche

In speziellen Plastiksäcken der Hilfswerke im Sammelbehälter (Kleidercontainer) beim Werkhof in der Budlei (Gampelengasse 7, Merzligen)

Montag bis Samstag,
08.00 – 20.00 Uhr

Kaputte und stark verschmutzte Schuhe und Textilien gehören via MÜVE-Sack in den Kehrort. Brauchbare Kleider und Schuhe können auch über Kleiderbörsen weitergegeben werden.



Tierkadaver

Tote Tiere, Fleischabfälle (Innereien, Knochen, Fett, etc.), Schlachtnebenprodukte (Häute, Federn, etc.)

Regionale Tierkörpersammelstelle (Industriering 26A, Lyss)

Montag bis Samstag,
08.00 – 12.00 Uhr

Ausserhalb der Öffnungszeiten können Kleintiere über die Einwurfklappe abgegeben werden. Für Kadaver ab 200 Kilo muss der Abholdienst der GZM Lyss avisiert werden.



Toner

Patronen, Kassetten,
etc.

Rückgabe bei der Verkaufsstelle oder bei der Gemeindeverwaltung

Zu den Öffnungszeiten der Verkaufsstelle resp. der Gemeindeverwaltung



Haushaltskunststoffe

Plastikfolien, Plastikflaschen, Plastikschalen, Plastiklebensmittelverpackungen, etc.

In speziellen Plastiksäcken bei SORTEC Aarberg AG, (Alte Lyssstrasse 27, Aarberg, 032 392 77 00)

SORTEC-Öffnungszeiten
Bitte erkundigen Sie sich direkt bei SORTEC über Abgabemöglichkeiten und Tarife

www.sortec.ch

Kehrrechtgrundgebühr (jährlich wiederkehrend, inkl. Grünabfuhr und Häckseldienst)

Einpersonenhaushalte	CHF 80.00
Mehrpersonenhaushalte	CHF 160.00

MÜVE-Gebührensäcke und MÜVE-Gebührenvignetten für Siedlungsabfall

Müve Biel-Seeland AG
Müve Bienne Seeland SA

Müve-Gebührensäcke und Vignetten für Siedlungsabfall:

(erhältlich in Lebensmittel- und Haushaltgeschäften der Region Biel-Seeland siehe Homepage

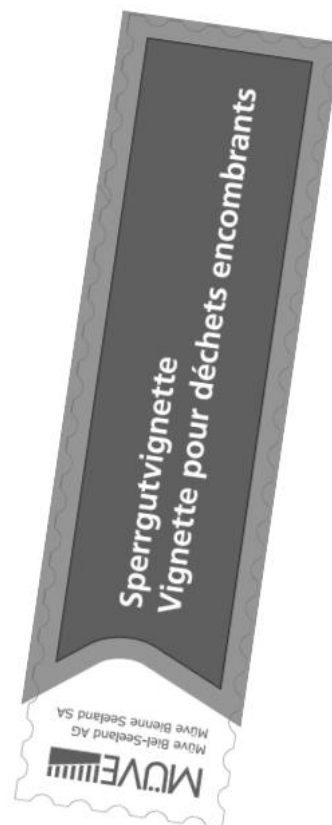
<https://mueve.ch/verwertung/gebuehrensaecke-und-vignetten/>:

Sack/Vignette	Einzelpreis	Verkaufsmenge	Verkaufspreis
• MÜVE-Sack 17lt	CHF 0.60	10 Stk.	CHF 6.00 inkl. MWSt
• MÜVE-Sack 35lt	CHF 1.10	10 Stk.	CHF 11.00 inkl. MWSt
• Sperrgutvignette (siehe Rückseite)	CHF 1.60	10 Stk.	CHF 16.00 inkl. MWSt
• Gewerbecontainervignette (800lt)	CHF 13.00	5 Stk.	CHF 65.00 inkl. MWSt

Gebrauch der Sperrgutvignetten

Verwendungsbeispiele • Exemples d'utilisation	Anz. Vignetten • Nbr de vignettes
60 Litersack • sac 60 litres	
110 Litersack • sac 110 litres	
Kleinsperrgut • petit objets encombrants max. 100x50x50 cm, max. 18 kg	
Kartonschachtel mit brennbarem Inhalt • cartons avec contenu combustible max. 50x50x50 cm, verschnürt • ficelés	
Kartonschachtel mit brennbarem Inhalt • cartons avec contenu combustible max. 100x50x50 cm, verschnürt • ficelée	
Bis zu 2 Stühlen aus Holz/Kunststoff • jusqu'à deux chaises en bois/plastique	
Nachttisch aus Holz/Kunststoff • table de nuit en bois/plastique	
Tisch aus Holz/Kunststoff • table en bois/plastique max. 1.5 m x 1.5 m	
Tisch aus Holz/Kunststoff • table en bois/plastique max. 1.5 m x 2 m	
Ski, pro Paar • skis, par paire	
Wandschrank aus Holz/Kunststoff, pro Türabteil • armoires murales en bois/plastique par compartiment/porte	
Sofa/Fauteil, pro Sitzplatz • canapé, par place	
Bettumrandung aus Holz/Kunststoff • cadre de lit en bois/plastique	
Teppich gerollt • tapis roulé Rollenbreite • largeur du rouleau max. 1.5 m	
Matratze einzel • matelas simple	
Matratze doppel • matelas double	
Lattenrost einzel • sommier à lattes simple	
Lattenrost doppel • sommier à lattes double	

Vignetten dürfen nicht halbiert werden • les vignettes ne peuvent pas être partagées



Papier- und Kartonsammlung

Die Papier- und Kartonsammlungen finden im Jahr 2023 wie folgt statt:

- **Donnerstag/Freitag, 19./20. Januar 2023**
- **Donnerstag/Freitag, 11./12. Mai 2023**
- **Donnerstag/Freitag, 14./15. September 2023**

jeweils von Donnerstag, 13.30 Uhr bis Freitag, 12.00 Uhr

Bitte bringen Sie Ihr Papier und Karton separat gebündelt und fest verschnürt zum Schulhaus Hermrigen-Merzligen und verladen es in die entsprechenden Container (Papier und Karton). Die Container sind nicht bedient.

Wichtig!

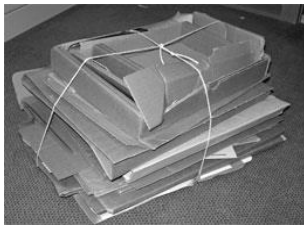
- **Weil Papier und Karton getrennt abgeführt werden, müssen sie separat gebündelt werden.** Die Auflistung auf der nächsten Seite hilft Ihnen bei der Unterscheidung von Papier, Karton und Kehricht.
- **Karton ist vor dem Bündeln platzsparend zu verkleinern.** Andernfalls hat nicht die gesamte Menge im Kartoncontainer Platz und muss teilweise im Papiercontainer abgeführt werden, was dessen Erlös zugunsten der Schule Hermrigen-Merzligen schmälert. Bei der Anlieferung des Papiers im Altpapierwerk wird dessen Qualität beurteilt. Sauber gebündeltes Papier enthält weniger Fremdstoffe, weshalb ein höherer Preis bezahlt wird.
- **Es ist wichtig, dass Sie sich an die obigen Zeiten halten.** Ein nachträgliches Öffnen des Containers führt dazu, dass viele Bündel wieder herausfallen und aufgehen.
- **Wir bitten Sie, kein loses Papier oder Karton (z.B. in Papiertragetaschen) abzugeben.**

Was gehört zum Papier?



- Zeitungen
- Bücher ohne Rücken
- Computerlisten
- Couverts mit/ohne Fenster
- Zeitschriften
- Notizpapier
- Korrespondenzpapier
- Prospekte
- Zeitungsbeilagen
- Recyclingpapier
- Telefonbücher

Was gehört zum Karton?



- Couverts (Karton/Wellpappe)
- Eierkartons
- Flachkartons
- Fruchtekartons
- Gemüsekartons
- Schachteln (Karton/Wellpappe)
- Packpapier

Was gehört in den Kehricht?



- Geschenkpapier
- Blumenpapier
- Etiketten, Kleber
- Filterpapier
- Fototaschen
- Haushaltspapier
- Kohlepapier
- Papierservietten
- Papiertaschentücher
- Papiertischtücher
- Papierwindeln
- Teerpapier
- Biskuitverpackungen
- Futtermittelsäcke
- Kaffee- und Teebeutel
- Milch- und Fruchtsaftverpackungen (beschichtet)
- Suppenbeutel (beschichtet)
- Tiefkühlverpackungen
- Tragtaschen nassfest
- Waschmitteltrommeln
- Zementsäcke
- nicht papierhaltige Abfälle