

GEMEINSAM FÜR EINE
SAUBERE REGION

real

recycling · entsorgung
abwasser · luzern



Abfallkalender 2024

	Kehricht 	Sperrgut 	Grüngut 
Was? (Beispiele)	<p>Glühbirne, Halogenlampe, Hygieneartikel, Katzensand, Kunststoffmaterial, Nylonstrumpf, Staubsaugerbeutel, Tetra Pak, Wischgut, Zigaretten, Waschmittel- und Tiefkühlverpackungen, geschreddertes Papier</p>	<p>Sämtlicher Kehricht, der nicht in Gebührensäcken oder Gewichtscantern Platz hat. Holzkisten, Möbelstücke, Matratzen, Teppiche</p>	<p>Rüst- und Gartenabfälle, Kaffeesatz, Teekraut, Blumen, Pflanzen, Christbäume, Wurzeln (keine Wurzelstöcke und keine Erde), Rasenschnitt, Laub, Speisereste</p>
Bereitstellung / Infos	<ul style="list-style-type: none"> - Blaue REAL-Gebührensäcke - REAL-Gewichtscantern aus Kunststoff ab 360 Liter mit Chip - Beschriftete Kunststoffcantern gemäss EN840 140 bis 1100 Liter, Farbe: Anthrazit - Lithium-Akkus und -Batterien keinesfalls im Kehricht entsorgen – Brandgefahr! 	<p>Grösse: max. 200 × 100 × 50 cm Gewicht: max. 25 kg</p> <ul style="list-style-type: none"> - Grössere Metallteile entfernen 	<ul style="list-style-type: none"> - Bei angefrorenem Grüngut ist eine Leerung des Containers nicht möglich - Kompostierbare Säcke mit weissem Gitterdruck bis 16 Liter - Schnittgut/Äste gebündelt (max. 2 m lang, bis 10 cm Durchmesser und max. 25 kg schwer) - Christbäume ganz (bis max. 2 m hoch, sonst entzweischneiden) - Beschriftete Kunststoffcantern gemäss EN840 140 bis 770 Liter, Farbe: Grün - Sog. «kompostierbares Geschirr» gehört nicht in die Grüngutsammlung 
Tarife	<p>Tarife für Gebührensäcke (Rolle) 17 Liter CHF 9.– (10 Stk.), 35 Liter CHF 17.– (10 Stk.), 60 Liter CHF 26.– (10 Stk.), 110 Liter CHF 20.– (5 Stk.)</p> <p>Tarife für Gewichtscantern</p> <ul style="list-style-type: none"> - Gewichtsgebühr CHF –.30/kg - Andockgebühr (360 L = CHF 1.– / > 360 L = CHF 2.–) 	<ul style="list-style-type: none"> - 1 Sperrgutmarke CHF 1.80 für 5 kg - 1 Bogen à 5 Marken für CHF 9.– - Sperrgut kann auch in allen Ökihöfen für CHF –.30/kg abgegeben werden 	<ul style="list-style-type: none"> - Grünabfuhr ist über die Grundgebühr finanziert

Papier



Zeitungen, Zeitschriften, Prospekte (ohne Plastikhülle), Brief-, Computer-, Notizpapier, Kataloge, Telefonbücher, Kuverts mit oder ohne Fenster

- Mit Schnur gebündelt oder im braunen Container bereitstellen
- Beschriftete Kunststoffcontainer gemäss EN840 140 bis 770 Liter, Farbe: Braun
- Geschreddertes, beschichtetes oder verschmutztes Papier gehört in den Kehricht



- Papierabfuhr ist über die Grundgebühr finanziert

Karton



Schachteln, Gemüse-, Eier- und Früchtekartons, Kartonverpackungen und -rollen, Wellkarton, Papiertragtaschen (Achtung: Papiertragtaschen sind kein Gebinde!)

- Gefaltete, aufrecht gestellte Kartons in einer oben offenen Schachtel, bei der kein Seitenmass länger als 80 cm ist
- Gefaltete Kartons mit Schnüren gebündelt
- Beschriftete Kunststoffcontainer gemäss EN840 140 bis 1100 Liter, Farbe: Gelb
- Waschmittel- und Tiefkühlverpackungen sowie verschmutzter Karton (z.B. Pizzaschachteln) gehören in den Kehricht



- Kartonabfuhr ist über die Grundgebühr finanziert

Metall



Gegenstände aus Metallblech, Wellblech, Velos, Eisenwaren, Teile aus Alu, Kupfer oder Messing

- Siehe Sammeldaten im Gemeinde-Abfallkalender
- Nicht alle Gemeinden haben eine Altmetall-Sammlung
- Altmetall kann jederzeit kostenlos im Ökiohof entsorgt werden



- Metallabfuhr ist über die Grundgebühr finanziert

Was?
(Beispiele)

Bereitstellung / Infos

Tarife

Wichtige Informationen

Wechsel zum digitalen Abfallkalender

Der REAL-Abfallkalender wird 2024 zum letzten Mal in gedruckter Form zur Verfügung gestellt. Wechseln Sie bereits jetzt zum digitalen Abfallkalender von REAL.

Weitere Informationen unter www.real-luzern.ch/abfallkalender

Einstellung der Telefonnummer 0800 22 32 55

Auskünfte zu Abfallfragen sowie allgemeine Auskünfte erhalten Sie ab sofort unter Telefonnummer 041 429 12 12. Die Telefonnummer 0800 22 32 55 wird per 31. Dezember 2023 eingestellt.

Keine neuen Metallcontainer

Ab 1. Januar 2024 sind neue Sammel- oder Gewichtcontainer aus Metall nicht mehr zugelassen. Bereits vorhandene Metallcontainer dürfen bis Ende 2033 weiter verwendet werden, solange sie noch funktionstüchtig sind.

Verkauf REAL-Gebührensäcke und -marken

REAL-Gebührensäcke, Sperrgutmarken und kompostierbare Säcke mit weissem Gitterdruck sind bei fast allen Detailhandelsgeschäften und Poststellen erhältlich. Informationen zu den Verkaufsstellen finden Sie auf unserer Website: www.real-luzern.ch/verkaufsstellen

Bereitstellung Abfall

- Am Abfuhrtag bis 7.00 Uhr gut sichtbar am offiziellen Sammelpunkt entlang der Sammelroute deponieren (Abholzeiten können variieren)
- Fussgänger- und Fahrzeugverkehr darf nicht behindert werden
- Bei Sperrgut genügend benötigte Marken sichtbar aufkleben
- Container aller zulässigen Grössen müssen geschlossen sein und mit Aufklebern (Kehricht, Grüngut, Papier und Karton) beschriftet bereitgestellt werden. Aufkleber können bei REAL bezogen werden: www.real-luzern.ch/container

Abfallentsorgungsregeln

- Abfallbereitstellungszeiten einhalten
- Benutzungszeiten der unbedienten Sammelstellen einhalten
- Keinen Hauskehricht in öffentlichen Abfalleimern entsorgen

Sonderabfälle

Kleine Mengen an Gift, Medikamenten und Farbe bitte an die Verkaufsstellen (Drogerie, Apotheke) zurückbringen. Grössere Mengen können bei der SOVAG Sonderabfallverwertungs AG, Reusseggstr. 17, 6020 Emmenbrücke, jeweils dienstags und donnerstags von 07.30 bis 12.00 Uhr und von 13.15 bis 16.30 Uhr kostenpflichtig entsorgt werden (www.sovag.veolia.ch).

Sammelstellen



Im REAL-Verbandsgebiet stehen Ihnen über 100 unbediente Sammelstellen zur Verfügung. Mindestens folgende Wertstoffe können bei jeder Sammelstelle gratis eingeworfen werden: Aluminium, Blechdosen, Glas.

Öffnungszeiten

Täglich von 7.00 bis 20.00 Uhr (ausser an Sonn- und Feiertagen). Aus Rücksicht auf die Anwohnenden sind Entsorgungen ausserhalb dieser Zeiten nicht gestattet. Viele Verkaufsgeschäfte und Grossverteiler haben eigene Rücknahmestellen.

Standorte

Auf der Recycling-Map-App sowie auf www.recycling-map.ch finden Sie alle Sammelstellen in Ihrer Region und der ganzen Schweiz.

Ökihöfe

Die 11 bedienten Sammelstellen stehen allen Einwohnerinnen und Einwohnern des Gemeindeverbandes des REAL offen.

Kostenlose Annahme

Metall, Öl, Aluminium, Trockenbatterien, Blechdosen, Bücher, Elektroschrott, Glas, Kaffeekapseln aus Aluminium, Karton, Leuchtstoffröhren und Sparlampen, Papier, PET-Getränkeflaschen, Styropor, Textilien und Schuhe (noch funktionsfähig)

Kostenpflichtige Annahme

Holz: CHF –.30/kg
 Bauschutt: CHF –.30/kg
 (inkl. Fenster- und Spiegelglas)
 Pneus mit/ohne Felgen: CHF –.30/kg
 Sperrgut: CHF –.30/kg

Feiertage

2024 sind die Ökihöfe an folgenden Tagen geschlossen:
 1.1./2.1./29.3./1.4./9.5./20.5./30.5./1.8./15.8./1.11./25.12./26.12.

Ebikon: Ronmatte 9
Emmenbrücke: Reusseggstrasse 19

Mo–Fr: 08.30–12.00 Uhr
 13.30–17.30 Uhr
Sa: 08.00–12.30 Uhr

Horw: Technikumstrasse 2

Mo/Di/Do/Fr: 08.30–12.00 Uhr
 13.30–17.30 Uhr
Mi: 08.30–12.00 Uhr
 13.30–20.00 Uhr*
Sa: 08.00–12.30 Uhr

* Am Vorabend eines Feiertags nur bis 17.30 Uhr geöffnet.

Buchrain: Kantonsstrasse 5
Malters: Industriestrasse 18
Root: Perlenstrasse 13
Rothenburg: Bertiswilstrasse 55
Udligenswil: Küssnacherstrasse 8
Weggis: Weiherstrasse 7

Mo: 08.30–12.00 Uhr
Mi: 13.30–17.30 Uhr
Sa: 08.00–12.30 Uhr

Adligenswil: Ebnetstrasse 9

Mo/Di/Do: 08.30–12.00 Uhr
Mi: 08.30–12.00 Uhr
 13.30–17.30 Uhr
Sa: 08.00–12.30 Uhr

Meggen: Bahnhofstrasse 1

Mo: 08.30–12.00 Uhr
Di/Mi/Do: 13.30–17.30 Uhr
Sa: 08.00–12.30 Uhr

Weitere Informationen zu den Ökihöfen unter www.real-luzern.ch/oekihoe



Ihr neuer digitaler Abfallkalender ...

... als App

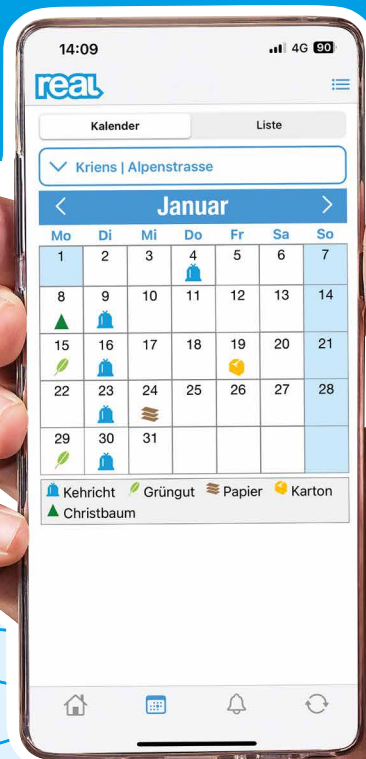
- Abfallerinnerungen schnell und einfach einrichten
- Alle Entsorgungsinformationen auf einen Blick



Code scannen und
App downloaden



www.real-luzern.ch

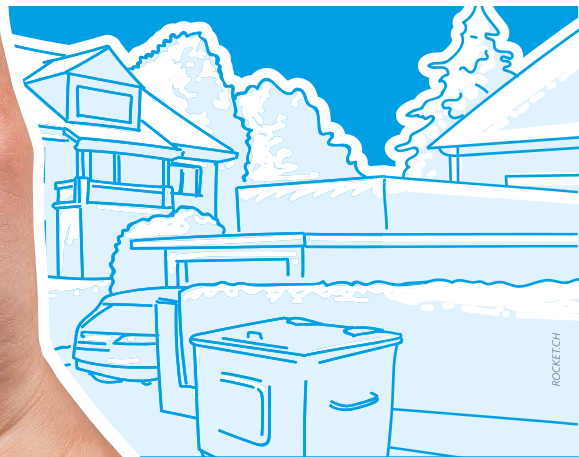


... auf real-luzern.ch

- als E-Mail-Erinnerungsdienst
- als Kalenderdaten für Mac, PC und Smartphone
- als PDF zum Herunterladen und selber Ausdrucken



Code scannen und
E-Mail-Abo einrichten



Strassenverzeichnis Horw A-Z

Liebe Einwohnerinnen
und Einwohner

Die Tour 2 des Abfallkalenders
gilt ausschliesslich für die hier
aufgeführten Strassen.

Strasse	Tour Nr.
Birregghalde	2
Birregghofstrasse	2
Bireggring	2
Grüneggstrasse	2
Roseneggweg	2
Zihlmattweg	2

Januar 2024

Mo	Di	Mi	Do	Fr	Sa	So
1	2	3	4 K	5	6 G P	7
8 🌲	9 K	10	11	12	13	14
15 G	16 K	17	18	19	20	21
22	23 K	24	25	26	27	28
29 G	30 K	31				

Februar 2024

Mo	Di	Mi	Do	Fr	Sa	So
			1	2	3 G P	4
5	6 K	7	8	9	10	11
12 G	13 K	14	15	16	17	18
19	20 K	21	22	23	24	25
26 G	27 K	28	29			

März 2024

Mo	Di	Mi	Do	Fr	Sa	So
				1	2 G P	3
4 G	5 K	6	7	8	9	10
11 G	12 K	13	14	15	16	17
18 G	19 K	20	21	22	23	24
25 G	26 K	27	28	29	30	31

April 2024

Mo	Di	Mi	Do	Fr	Sa	So
1	2 G	3 K	4	5	6 G P	7
8 G	9 K	10	11	12	13	14
15 G	16 K	17	18	19	20	21
22 G	23 K	24	25	26	27	28
29 G	30 K					

Mai 2024

Mo	Di	Mi	Do	Fr	Sa	So
		1	2	3	4 G P	5
6 G	7 K	8	9	10	11	12
13 G	14 K	15	16	17	18	19
20	21 G	22 K	23	24	25	26
27 G	28 K	29	30	31		

Juni 2024

Mo	Di	Mi	Do	Fr	Sa	So
					1 G P	2
3 G	4 K	5	6	7	8	9
10 G	11 K	12	13	14	15	16
17 G	18 K	19	20	21	22	23
24 G	25 K	26	27	28	29	30

K Kehricht und Sperrgut **G** Grünabfuhr **C** Karton **P** Papier 🌲 nur Christbäume, kein anderes Grüngut
 ☐ An Sonn- und Feiertagen finden keine Sammlungen statt.

REAL-Info-Telefon: 041 429 12 12
www.real-luzern.ch

Horw

Papier- und Kartonsammlung (via Vereine)

- Papier mit Schnur gebündelt (nicht lose, nicht in Papier- oder Plastiktragtaschen, nicht mit Klebeband verpackt) an Sammelroute stellen (kein Container);
- Geschreddertes Papier gehört in den Kehricht.
- Karton-Schachteln zusammengefaltet und mit Schnur gut verschnürt (nicht lose, nicht in Papier- oder Plastiktragtaschen) oder in oben offenen Schachteln gefüllt mit gefaltetem, aufrecht gestelltem Karton bereitstellen (keine Container).
- Waschmittelboxen, Tetrapak, Tiefkühlpackungen und verschmutzter Karton (Pizzabox) gehören in den Kehricht.
- Daten: jeweils am 1. Samstag im Monat:
06.01. / 03.02. / 02.03. / 06.04. / 04.05. / 01.06. / 06.07. / 03.08. / 07.09. / 05.10. / 02.11. / 07.12.2024
- Bitte beachten: Falsches Sammeln verursacht in der Papierfabrik unnötige Probleme und Kosten. Bitte dafür den allgemeinen Teil im Entsorgungsinfo-Heft beachten oder unter www.real-luzern.ch/abfall/abfallarten nachschauen.
- Bei Unklarheiten während der Papiersammlung erteilt ☎ 041 349 13 60 Auskunft.
- Papier und Karton muss ab 07.00 Uhr an der Sammelroute der Kehrichtabfuhr korrekt bereitgestellt werden. Wenn keine Sammelstelle vor Ort ist, bitte direkt am Strassenrand deponieren.

Häckseldienst

- Der Häckseldienst der Werkdienste wird in den Monaten **Januar bis Mai** und **September bis November** angeboten.
- Holzhackmaschine inkl. Bedienung wird von der Gemeinde zur Verfügung gestellt (Preisliste und weitere Informationen sind abrufbar

unter www.horw.ch/dienstleistungen > Häckseldienst). Zerkleinerte Sträucher und Baumschnitt können als Abdeckmaterial in Rabatten, Blumenbeeten, als Strukturmaterial, als Torfmull-Ersatz und zum Kompostieren verwendet werden.

- Das bereitgelegte Schnittgut muss aus Gehölz mit maximal 12 cm Durchmesser bestehen. Um Schäden an der Maschine zu vermeiden, wird kein Laub, Dornen o.ä. der Hackmaschine zugeführt.
- Nicht häckselbares Schnittgut wird nicht abgeführt. Dies kann für die ordentliche Grünabfuhr in den entsprechenden Containern bereitgestellt werden.
- **Einsätze sind jeweils am Dienstag (Januar – Mai / September – November);** telefonische Vorbestellung beim Werkhof, ☎ 041 349 13 60.

Tierkadaver-Entsorgung

- Tierkadaver Klein- und Haustiere bis max. 10 kg können im Ökiohof in Horw abgegeben werden.
- Tote Tiere bis zu einem Gesamtgewicht von 200 kg können bei der Tierkörpersammelstelle Luzern und Umgebung, Bülacher, 6102 Malters, angeliefert werden.
Öffnungszeiten: Montag, Mittwoch und Freitag: 9.00 – 10.30 Uhr. In dringenden Fällen kann telefonisch ein Termin vereinbart werden: 041 497 16 23.

Kostenlose Umwelt- und Energieberatung

- Für die Bewohnerinnen und Bewohner des Kantons Luzern steht das Team der Umweltberatung Luzern für Fragen kostenlos zur Verfügung.
Per Telefon 041 412 32 32, Email info@umweltberatung-luzern.ch oder via Kontaktformular Webseite Umweltberatung Luzern.

Juli 2024

Mo	Di	Mi	Do	Fr	Sa	So
1 G	2 K	3	4	5	6 G P	7
8 G	9 K	10	11	12	13	14
15 G	16 K	17	18	19	20	21
22 G	23 K	24	25	26	27	28
29 G	30 K	31				

August 2024

Mo	Di	Mi	Do	Fr	Sa	So
			1	2	3 G P	4
5 G	6 K	7	8	9	10	11
12 G	13 K	14	15	16	17	18
19 G	20 K	21	22	23	24	25
26 G	27 K	28	29	30	31	

September 2024

Mo	Di	Mi	Do	Fr	Sa	So
2 G	3 K	4	5	6	7 G P	8
9 G	10 K	11	12	13	14	15
16 G	17 K	18	19	20	21	22
23 G	24 K	25	26	27	28	29
30 G						

Oktober 2024

Mo	Di	Mi	Do	Fr	Sa	So
	1 K	2	3	4	5 G P	6
7 G	8 K	9	10	11	12	13
14 G	15 K	16	17	18	19	20
21 G	22 K	23	24	25	26	27
28 G	29 K	30	31			

November 2024

Mo	Di	Mi	Do	Fr	Sa	So
				1	2 G P	3
4 G	5 K	6	7	8	9	10
11 G	12 K	13	14	15	16	17
18	19 K	20	21	22	23	24
25 G	26 K	27	28	29	30	

Dezember 2024

Mo	Di	Mi	Do	Fr	Sa	So
2	3 K	4	5	6	7 G P	8
9 G	10 K	11	12	13	14	15
16	17 K	18	19	20	21	22
23 G	24 K	25	26	27	28	29
30	31 K					

K Kehricht und Sperrgut **G** Grünabfuhr **C** Karton **P** Papier
 ☐ An Sonn- und Feiertagen finden keine Sammlungen statt.

REAL-Info-Telefon: 041 429 12 12
www.real-luzern.ch

Horw

Papier- und Kartonsammlung (via Vereine)

- Papier mit Schnur gebündelt (nicht lose, nicht in Papier- oder Plastiktragtaschen, nicht mit Klebeband verpackt) an Sammelroute stellen (kein Container);
- Geschreddertes Papier gehört in den Kehricht.
- Karton-Schachteln zusammengefaltet und mit Schnur gut verschnürt (nicht lose, nicht in Papier- oder Plastiktragtaschen) oder in oben offenen Schachteln gefüllt mit gefaltetem, aufrecht gestelltem Karton bereitstellen (keine Container).
- Waschmittelboxen, Tetrapak, Tiefkühlpackungen und verschmutzter Karton (Pizzabox) gehören in den Kehricht.
- Daten: jeweils am 1. Samstag im Monat:
06.01. / 03.02. / 02.03. / 06.04. / 04.05. / 01.06. / 06.07. / 03.08. / 07.09. / 05.10. / 02.11. / 07.12.2024
- Bitte beachten: Falsches Sammeln verursacht in der Papierfabrik unnötige Probleme und Kosten. Bitte dafür den allgemeinen Teil im Entsorgungsinfo-Heft beachten oder unter www.real-luzern.ch/abfall/abfallarten nachschauen.
- Bei Unklarheiten während der Papiersammlung erteilt ☎ 041 349 13 60 Auskunft.
- Papier und Karton muss ab 07.00 Uhr an der Sammelroute der Kehrichtabfuhr korrekt bereitgestellt werden. Wenn keine Sammelstelle vor Ort ist, bitte direkt am Strassenrand deponieren.

Häckseldienst

- Der Häckseldienst der Werkdienste wird in den Monaten **Januar bis Mai** und **September bis November** angeboten.
- Holzhackmaschine inkl. Bedienung wird von der Gemeinde zur Verfügung gestellt (Preisliste und weitere Informationen sind abrufbar

unter www.horw.ch/dienstleistungen > Häckseldienst). Zerkleinerte Sträucher und Baumschnitt können als Abdeckmaterial in Rabatten, Blumenbeeten, als Strukturmaterial, als Torfmull-Ersatz und zum Kompostieren verwendet werden.

- Das bereitgelegte Schnittgut muss aus Gehölz mit maximal 12 cm Durchmesser bestehen. Um Schäden an der Maschine zu vermeiden, wird kein Laub, Dornen o.ä. der Hackmaschine zugeführt.
- Nicht häckselbares Schnittgut wird nicht abgeführt. Dies kann für die ordentliche Grünabfuhr in den entsprechenden Containern bereitgestellt werden.
- **Einsätze sind jeweils am Dienstag (Januar – Mai / September – November);** telefonische Vorbestellung beim Werkhof, ☎ 041 349 13 60.

Tierkadaver-Entsorgung

- Tierkadaver Klein- und Haustiere bis max. 10 kg können im Ökihof in Horw abgegeben werden.
- Tote Tiere bis zu einem Gesamtgewicht von 200 kg können bei der Tierkörpersammelstelle Luzern und Umgebung, Bülacher, 6102 Malters, angeliefert werden.
Öffnungszeiten: Montag, Mittwoch und Freitag: 9.00 – 10.30 Uhr. In dringenden Fällen kann telefonisch ein Termin vereinbart werden: 041 497 16 23.

Kostenlose Umwelt- und Energieberatung

- Für die Bewohnerinnen und Bewohner des Kantons Luzern steht das Team der Umweltberatung Luzern für Fragen kostenlos zur Verfügung.
Per Telefon 041 412 32 32, Email info@umweltberatung-luzern.ch oder via Kontaktformular Webseite Umweltberatung Luzern.

Januar 2024

Mo	Di	Mi	Do	Fr	Sa	So
1	2	3 G	4	5 K	6 G P	7
8	9	10	11	12 K	13	14
15	16	17 G	18	19 K	20	21
22	23	24	25	26 K	27	28
29	30	31 G				

Februar 2024

Mo	Di	Mi	Do	Fr	Sa	So
			1	2 K	3 G P	4
5	6	7	8	9 K	10	11
12	13	14 G	15	16 K	17	18
19	20	21	22	23 K	24	25
26	27	28 G	29			

März 2024

Mo	Di	Mi	Do	Fr	Sa	So
				1 K	2 G P	3
4	5	6 G	7	8 K	9	10
11	12	13 G	14	15 K	16	17
18	19	20 G	21	22 K	23	24
25	26	27 G	28	29	30 K	31

April 2024

Mo	Di	Mi	Do	Fr	Sa	So
1	2	3 G	4	5 K	6 G P	7
8	9	10 G	11	12 K	13	14
15	16	17 G	18	19 K	20	21
22	23	24 G	25	26 K	27	28
29	30					

Mai 2024

Mo	Di	Mi	Do	Fr	Sa	So
		1 G	2	3 K	4 G P	5
6	7	8 G	9	10 K	11	12
13	14	15 G	16	17 K	18	19
20	21	22 G	23	24 K	25	26
27	28	29 G	30	31 K		

Juni 2024

Mo	Di	Mi	Do	Fr	Sa	So
					1 G P	2
3	4	5 G	6	7 K	8	9
10	11	12 G	13	14 K	15	16
17	18	19 G	20	21 K	22	23
24	25	26 G	27	28 K	29	30

K Kehricht und Sperrgut **G** Grünabfuhr **C** Karton **P** Papier
 ☐ An Sonn- und Feiertagen finden keine Sammlungen statt.

REAL-Info-Telefon: 041 429 12 12
www.real-luzern.ch

Horw

Papier- und Kartonsammlung (via Vereine)

- Papier mit Schnur gebündelt (nicht lose, nicht in Papier- oder Plastiktragtaschen, nicht mit Klebeband verpackt) an Sammelroute stellen (kein Container);
- Geschreddertes Papier gehört in den Kehricht.
- Karton-Schachteln zusammengefaltet und mit Schnur gut verschnürt (nicht lose, nicht in Papier- oder Plastiktragtaschen) oder in oben offenen Schachteln gefüllt mit gefaltetem, aufrecht gestelltem Karton bereitstellen (keine Container).
- Waschmittelboxen, Tetrapak, Tiefkühlpackungen und verschmutzter Karton (Pizzabox) gehören in den Kehricht.
- Daten: jeweils am 1. Samstag im Monat:
06.01. / 03.02. / 02.03. / 06.04. / 04.05. / 01.06. / 06.07. / 03.08. / 07.09. / 05.10. / 02.11. / 07.12.2024
- Bitte beachten: Falsches Sammeln verursacht in der Papierfabrik unnötige Probleme und Kosten. Bitte dafür den allgemeinen Teil im Entsorgungsinfo-Heft beachten oder unter www.real-luzern.ch/abfall/abfallarten nachschauen.
- Bei Unklarheiten während der Papiersammlung erteilt ☎ 041 349 13 60 Auskunft.
- Papier und Karton muss ab 07.00 Uhr an der Sammelroute der Kehrichtabfuhr korrekt bereitgestellt werden. Wenn keine Sammelstelle vor Ort ist, bitte direkt am Strassenrand deponieren.

Häckseldienst

- Der Häckseldienst der Werkdienste wird in den Monaten **Januar bis Mai** und **September bis November** angeboten.
- Holzhackmaschine inkl. Bedienung wird von der Gemeinde zur Verfügung gestellt (Preisliste und weitere Informationen sind abrufbar

unter www.horw.ch/dienstleistungen > Häckseldienst). Zerkleinerte Sträucher und Baumschnitt können als Abdeckmaterial in Rabatten, Blumenbeeten, als Strukturmaterial, als Torfmul-Ersatz und zum Kompostieren verwendet werden.

- Das bereitgelegte Schnittgut muss aus Gehölz mit maximal 12 cm Durchmesser bestehen. Um Schäden an der Maschine zu vermeiden, wird kein Laub, Dornen o.ä. der Hackmaschine zugeführt.
- Nicht häckselbares Schnittgut wird nicht abgeführt. Dies kann für die ordentliche Grünabfuhr in den entsprechenden Containern bereitgestellt werden.
- **Einsätze sind jeweils am Dienstag (Januar – Mai / September – November);** telefonische Vorbestellung beim Werkhof, ☎ 041 349 13 60.

Tierkadaver-Entsorgung

- Tierkadaver Klein- und Haustiere bis max. 10 kg können im Ökihof in Horw abgegeben werden.
- Tote Tiere bis zu einem Gesamtgewicht von 200 kg können bei der Tierkörpersammelstelle Luzern und Umgebung, Bülacher, 6102 Malters, angeliefert werden.
Öffnungszeiten: Montag, Mittwoch und Freitag: 9.00 – 10.30 Uhr. In dringenden Fällen kann telefonisch ein Termin vereinbart werden: 041 497 16 23.

Kostenlose Umwelt- und Energieberatung

- Für die Bewohnerinnen und Bewohner des Kantons Luzern steht das Team der Umweltberatung Luzern für Fragen kostenlos zur Verfügung.
Per Telefon 041 412 32 32, Email info@umweltberatung-luzern.ch oder via Kontaktformular Webseite Umweltberatung Luzern.

Juli 2024

Mo	Di	Mi	Do	Fr	Sa	So
1	2	3 G	4	5 K	6 G P	7
8	9	10 G	11	12 K	13	14
15	16	17 G	18	19 K	20	21
22	23	24 G	25	26 K	27	28
29	30	31 G				

August 2024

Mo	Di	Mi	Do	Fr	Sa	So
			1	2 K	3 G P	4
5	6	7 G	8	9 K	10	11
12	13	14 G	15	16 K	17	18
19	20	21 G	22	23 K	24	25
26	27	28 G	29	30 K	31	

September 2024

Mo	Di	Mi	Do	Fr	Sa	So
						1
2	3	4 G	5	6 K	7 G P	8
9	10	11 G	12	13 K	14	15
16	17	18 G	19	20 K	21	22
23	24	25 G	26	27 K	28	29

Oktober 2024

Mo	Di	Mi	Do	Fr	Sa	So
	1	2 G	3	4 K	5 G P	6
7	8	9 G	10	11 K	12	13
14	15	16 G	17	18 K	19	20
21	22	23 G	24	25 K	26	27
28	29	30 G	31			

November 2024

Mo	Di	Mi	Do	Fr	Sa	So
				1	2 G P	3
4	5	6 G	7	8 K	9	10
11	12	13 G	14	15 K	16	17
18	19	20 G	21	22 K	23	24
25	26	27	28	29 K	30	

Dezember 2024

Mo	Di	Mi	Do	Fr	Sa	So
2	3	4 G	5	6 K	7 G P	8
9	10	11	12	13 K	14	15
16	17	18 G	19	20 K	21	22
23	24	25	26	27 K	28	29
30	31					

K Kehricht und Sperrgut **G** Grünabfuhr **C** Karton **P** Papier
 ☐ An Sonn- und Feiertagen finden keine Sammlungen statt.

REAL-Info-Telefon: 041 429 12 12
www.real-luzern.ch

Horw

Papier- und Kartonsammlung (via Vereine)

- Papier mit Schnur gebündelt (nicht lose, nicht in Papier- oder Plastiktragtaschen, nicht mit Klebeband verpackt) an Sammelroute stellen (kein Container);
- Geschreddertes Papier gehört in den Kehricht.
- Karton-Schachteln zusammengefaltet und mit Schnur gut verschnürt (nicht lose, nicht in Papier- oder Plastiktragtaschen) oder in oben offenen Schachteln gefüllt mit gefaltetem, aufrecht gestelltem Karton bereitstellen (keine Container).
- Waschmittelboxen, Tetrapak, Tiefkühlpackungen und verschmutzter Karton (Pizzabox) gehören in den Kehricht.
- Daten: jeweils am 1. Samstag im Monat:
06.01. / 03.02. / 02.03. / 06.04. / 04.05. / 01.06. / 06.07. / 03.08. / 07.09. / 05.10. / 02.11. / 07.12.2024
- Bitte beachten: Falsches Sammeln verursacht in der Papierfabrik unnötige Probleme und Kosten. Bitte dafür den allgemeinen Teil im Entsorgungsinformationsheft beachten oder unter www.real-luzern.ch/abfall/abfallarten nachschauen.
- Bei Unklarheiten während der Papiersammlung erteilt ☎ 041 349 13 60 Auskunft.
- Papier und Karton muss ab 07.00 Uhr an der Sammelroute der Kehrichtabfuhr korrekt bereitgestellt werden. Wenn keine Sammelstelle vor Ort ist, bitte direkt am Strassenrand deponieren.

Häckseldienst

- Der Häckseldienst der Werkdienste wird in den Monaten **Januar bis Mai** und **September bis November** angeboten.
- Holzhackmaschine inkl. Bedienung wird von der Gemeinde zur Verfügung gestellt (Preisliste und weitere Informationen sind abrufbar

unter www.horw.ch/dienstleistungen > Häckseldienst). Zerkleinerte Sträucher und Baumschnitt können als Abdeckmaterial in Rabatten, Blumenbeeten, als Strukturmaterial, als Torfmull-Ersatz und zum Kompostieren verwendet werden.

- Das bereitgelegte Schnittgut muss aus Gehölz mit maximal 12 cm Durchmesser bestehen. Um Schäden an der Maschine zu vermeiden, wird kein Laub, Dornen o.ä. der Hackmaschine zugeführt.
- Nicht häckselbares Schnittgut wird nicht abgeführt. Dies kann für die ordentliche Grünabfuhr in den entsprechenden Containern bereitgestellt werden.
- **Einsätze sind jeweils am Dienstag (Januar – Mai / September – November);** telefonische Vorbestellung beim Werkhof, ☎ 041 349 13 60.

Tierkadaver-Entsorgung

- Tierkadaver Klein- und Haustiere bis max. 10 kg können im Ökihof in Horw abgegeben werden.
- Tote Tiere bis zu einem Gesamtgewicht von 200 kg können bei der Tierkörpersammelstelle Luzern und Umgebung, Bülacher, 6102 Malters, angeliefert werden.
Öffnungszeiten: Montag, Mittwoch und Freitag: 9.00 – 10.30 Uhr. In dringenden Fällen kann telefonisch ein Termin vereinbart werden: 041 497 16 23.

Kostenlose Umwelt- und Energieberatung

- Für die Bewohnerinnen und Bewohner des Kantons Luzern steht das Team der Umweltberatung Luzern für Fragen kostenlos zur Verfügung.
Per Telefon 041 412 32 32, Email info@umweltberatung-luzern.ch oder via Kontaktformular Webseite Umweltberatung Luzern.