



2024

AbfallMEMO

Ihr Abfall-**Leitfaden**



Unsere Abfälle sind Ressourcen: **Schützen wir** sie gemeinsam.
Wir vermeiden Verschwendung; wir sortieren und verwerten.



Allgemeine Informationen



Und auch auf www.memodechets.ch und in der **App**

Wenn ich einkaufen gehe...

- nehme ich alle **Abfälle, die an der Verkaufsstelle zurückgenommen werden**, wieder mit (Glas, PET, Batterien, usw.).
- entscheide ich mich für **Waren** mit wenig Verpackung, Umweltfreundliches mit kurzem Transportweg und wenig Energiekosten (**leicht zu entsorgen**).
- lasse ich so oft wie möglich die **Verpackungen direkt im Laden**.

Preise Gebührenmarken

17 l = CHF 1.50
35 l = CHF 3.00
60 l = CHF 5.00
100 l = CHF 9.00
800 l = CHF 56.00

Verkaufsstellen Gebührenmarken

- Bäckerei Brotbrösmeli, Dorfstrasse 36
- LANDI, Flamattstrasse 10

Verschiebedatum Kehrtafelfahrt

Mittwoch, 25.12.2024 auf **Dienstag, 24.12.2024**
Mittwoch, 01.01.2025 auf **Dienstag, 31.12.2024**

Verschiebedatum Papier- und Kartonabfuhr

Montag, 01.01.2024 auf **Dienstag, 09.01.2024**
Montag, 01.04.2024 auf **Dienstag, 02.04.2024**

Kontakt und Infos

Gemeinde Ueberstorf

Dorfstrasse 45
3182 Ueberstorf
031 740 88 88
gemeinde@ueberstorf.ch
www.ueberstorf.ch

Grüngutentsorgung

Öffnungszeiten Mulde bei Mehrzweckanlage:

MO - FR 7.30 - 19.00 / SA 7.30 - 17.00 Uhr.

Zur Kompostierung sind zugelassen

- ° Baum- und Strauchschnitt
 - ° Rasenschnitt
 - ° Unkraut, **ohne Blacken, Winden, Disteln**
 - ° Laub
 - ° pflanzliche Gartenabfälle
 - ° Rüstabfälle von Gemüse, Obst und Nüssen,
- Achtung: OHNE Verpackung!**
- ° Eierschalen
 - ° Kaffee- und Teesatz, inkl. Filter
 - ° Schnittblumen und Topfpflanzen ohne Topf

Bitte keine Kompostbeutel!

Häckseldienst

Dienstag, 19. März 2024

Auf Anmeldung - siehe Homepage/Kurier.

**Für allfällige allgemeine Informationen bezüglich
Abfallbewirtschaftung kontaktieren Sie bitte die
Gemeindeverwaltung.**





2024

Kalender

Ueberstorf

	Januar	Februar	März	April	Mai	Juni
M 1	Neujahr			1 Ostermontag		
D 2	Berchtoldstag			2		
M 3				3	1	
D 4		1		4	2	
F 5		2	1	5	3	
S 6		3	2	6	4	1
S 7		4	3	7	5	2
M 8		5	4	8	6	3
D 9		6	5	9	7	4
M 10		7	6	10	8	5
D 11		8	7	11	9 Auffahrt	6
F 12		9	8	12	10	7
S 13		10	9	13	11	8
S 14		11	10	14	12	9
M 15		12	11	15	13	10
D 16		13	12	16	14	11
M 17		14	13	17	15	12
D 18		15	14	18	16	13
F 19		16	15	19	17	14
S 20		17	16	20	18	15
S 21		18	17	21	19	16
M 22		19	18	22	20 Pfingstmontag	17
D 23		20	19	23	21	18
M 24		21	20	24	22	19
D 25		22	21	25	23	20
F 26		23	22	26	24	21
S 27		24	23	27	25	22
S 28		25	24	28	26	23
M 29		26	25	29	27	24
D 30		27	26	30	28	25
M 31		28	27		29	26
D		29	28		30 Fronleichnam	27
F			29 Karfreitag		31	28
S			30			29
S			31			30
M						
D						



2024

Kalender

Ueberstorf

	Juli	August	September	Oktober	November	Dezember
M 1						
D 2				1		
M 3				2		
D 4		1 National Feiertag		3		
F 5		2		4	1 Allerheiligen	
S 6		3		5	2	
S 7		4	1	6	3	1
M 8		5	2	7	4	2
D 9		6	3	8	5	3
M 10		7	4	9	6	4
D 11		8	5	10	7	5
F 12		9	6	11	8	6
S 13		10	7	12	9	7
S 14		11	8	13	10	8 Maria Empfängnis
M 15		12	9	14	11	9
D 16		13	10	15	12	10
M 17		14	11	16	13	11
D 18		15 Maria Himmelfahrt	12	17	14	12
F 19		16	13	18	15	13
S 20		17	14	19	16	14
S 21		18	15	20	17	15
M 22		19	16	21	18	16
D 23		20	17	22	19	17
M 24		21	18	23	20	18
D 25		22	19	24	21	19
F 26		23	20	25	22	20
S 27		24	21	26	23	21
S 28		25	22	27	24	22
M 29		26	23	28	25	23
D 30		27	24	29	26	24
M 31		28	25	30	27	25 Weihnachten
D		29	26	31	28	26 Stefanstag
F		30	27		29	27
S		31	28		30	28
S			29			29
M			30			30
D						31



Wie **trennt** man richtig?



Hauskehricht – offizieller Kehrichtsack oder mit angeklebter Vignette der Gemeinde
Jeweils Mittwochmorgen - ordentliche Route
(bei Feiertagen Verschiebedaten beachten).



Hauskehricht – offizieller Kehrichtsack oder mit angeklebter Vignette der Gemeinde
Kehrichtabfuhr Hostettle - jeden 2. Mittwochmorgen
(bei Feiertagen Verschiebedaten beachten).



Papier und Karton
Jeden 1. Montagmorgen im Monat - Ordentliche Kehrichtabfuhroute (Verschiebedaten beachten).
Bündel, Tragtaschen geschnürt, Karton zerlegt und gebündelt oder in Containern.



Rasen
Öffnungszeiten Grüngutentsorgung (Mulde MZH):
MO - FR 7.30 - 19.00 / SA 7.30 - 17.00 Uhr.



Gartenabfälle (organisch)
Mit dem Grüngut kann Folgendes entsorgt werden: Organische Abfälle, Gemüse- und Obstresten, Eierschalen, Rasen, Laub, Baum- und Strauchschnitt, Balkon- und Zimmerpflanzen (ohne Topf), Kaffeesatz.
Holz, Plastik, Töpfe, Erde und Steine gehören nicht in die Mulde!



Speisereste
Gekochte Speisereste, Knochen, kompostierbare Beutel und Geschirr, Fleisch und Fisch gehören in den Hauskehricht.



Spezialtour Äste
Im Winterhalbjahr kann Ast-, Holz- und Strauchmaterial bei Gerhard Lehmann, (vorherige Anfrage 079 226 63 21), angeliefert werden.



Spezialtour Äste kostenpflichtig
Häckseldienst auf Anmeldung jeweils im Frühling siehe Homepage/Kurier.



Robidog
Auf dem Gemeindegebiet stehen 23 Robidog-Behälter. Robidog-Säckli können auch bei der Gemeindeverwaltung bezogen werden.



PET-Flaschen
Zurück an die Verkaufsstellen oder offizielle Sammelstellen.



Glas
Sammelcontainer beim Werkhof.



Aluminium und Weissblech
Sammelcontainer beim Werkhof.



Öl (pflanzlich und mineralisch)
Sammelcontainer beim Werkhof.
Speiseöle und Motorenöle sind zu trennen.



Kapseln aus Aluminium
Sammelcontainer beim Werkhof.



Textilien und Schuhe
Sammelcontainer beim Werkhof und hinter der LANDI.



Leuchtstoffröhren (Neonröhren) / LED
Zurück an die Verkaufsstellen.



Medikamente
Zurück an die Verkaufsstellen oder an die Giftsammelstelle KEVAG, Warpelstrasse 1, 3186 Düringen (Telefonisch anmelden 079 206 32 03).



Sperrgut
Freiburghaus AG, Chrummatt 50, 3175 Flamatt;
Thommen AG, Freiburgstrasse 906, 3174 Thörishaus.



Metal
Freiburghaus AG, Chrummatt 50, 3175 Flamatt;
Thommen AG, Freiburgstrasse 906, 3174 Thörishaus.

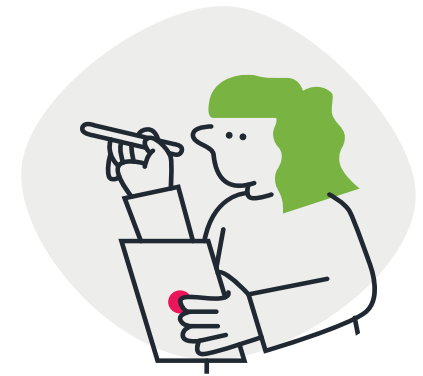


Elektrogeräte
Zurück an Lieferanten oder
Freiburghaus AG, Chrummatt 50, 3175 Flamatt
Thommen AG, Freiburgstrasse 906, 3174 Thörishaus.



Farben
Zurück an die Verkaufsstellen, Geschäfte, Apotheken, Drogerien.

Die Abfallarten



Autobatterien
Zurück an die Verkaufsstellen.



Reifen
Zurück an die Verkaufsstellen.



Tierkadaver
SANIMA Sammelstelle für tierische Abfälle.
Strittacher, 3186 Düringen, Telefon 026 492 04 52
Montag - Samstag 9.00 - 11.00 Uhr.



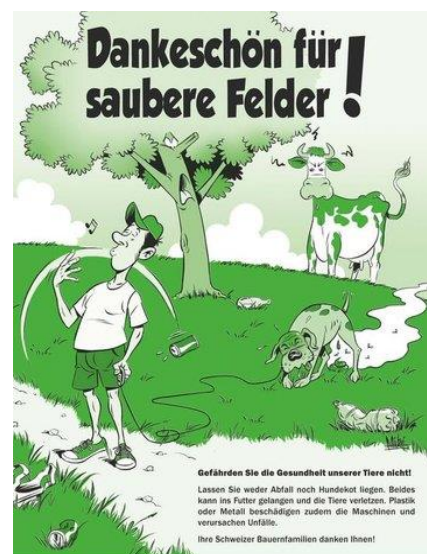
Baustellenabfälle
Ist vom Verursacher vorschriftsgemäss zu entsorgen.

ROBIDOG STANDORTE

- Bergli
- Birchwald, Feuerstelle
- Birchwald, Platz unterhalb Lourdes-Grotte
- Blattishus, Gedänkstätte
- Breiteli 122, Kehrrechtplatz
- Chrache, Verzweigung Richtung Flamattstrasse
- Dorfstrasse, Posthaltestelle
- Flamattstrasse, Einfahrt Wolfsgraben-Chrache-Strasse
- Fröschenkreuz
- Grossried, oberhalb Rain
- Henzenmoos 12, Fussweg Richtung Geretsried
- Hermisbüel
- Hinterried, Verzweigung Mastried-Oberholz
- Höhe, Reservoir
- Moos 2
- Niedermettlen 37
- Oberdorfstrasse, Abzweigung Oberdorfmatte
- Obermettlen, Spritzenhaus neben Käserei
- Riedern 39, Abzweigung Richtung Vorschalte
- Sensenau, Wendepunkt unten an Zufahrt Hundsflue
- Sensenau, Holzbrücke Riedern
- Umbertsried 30
- Walterholz

Robidog-Säckli können kostenlos bei der
Gemeindeverwaltung bezogen werden

Bitte nur **verknottete** Säckli entsorgen!



Schweizer
Bauern landwirtschaft.ch

SONDERABFÄLLE VERMEIDEN!

Am einfachsten und billigsten zu entsorgen sind GAR KEINE Sonderabfälle. Überlegen Sie darum vor jedem Einkauf von Putzmitteln, Chemikalien, Farben usw. ob Sie diese wirklich benötigen. Zu vielen problematischen Produkten im Haushalt gibt es heute umweltgerechte Alternativen. Hier nur einige Vorschläge wie Sie mit einfachen Mitteln auf Chemie im Haushalt verzichten können.

Putzen	Versuchen Sie Ihren Putzschrank so klein wie möglich zu halten. Greifen Sie wieder auf die bewährten Allzweckmittel zurück, sie sind umweltfreundlicher und erst noch billiger. z.B. Essig, Schmierseife, Brennsprit, Scheuermittel. Bevorzugen Sie die im Handel erhältlichen, biologisch abbaubaren Putzmittel.
Werken	Kaufen Sie nur so viel Farbe und Lösungsmittel ein, wie Sie wirklich brauchen. Farbreste sind Sonderabfälle! Bevorzugen Sie Natur- und Mineralfarben sowie lösungsmittelfreie Produkte.
Gärtnern	Verzichten Sie auf synthetisch hergestellte Düngemittel. Kompost, Brennnesseljauche und andere „selbstgemachte“ Dünger tun es auch. Bei Schädlingsbefall und Krankheit von Pflanzen suchen Sie zuerst nach der Ursache. Oftmals genügen auch da einfach Hausmittel. Fördern Sie Nützlinge, damit die Natur selber wieder ins Gleichgewicht gerät.
