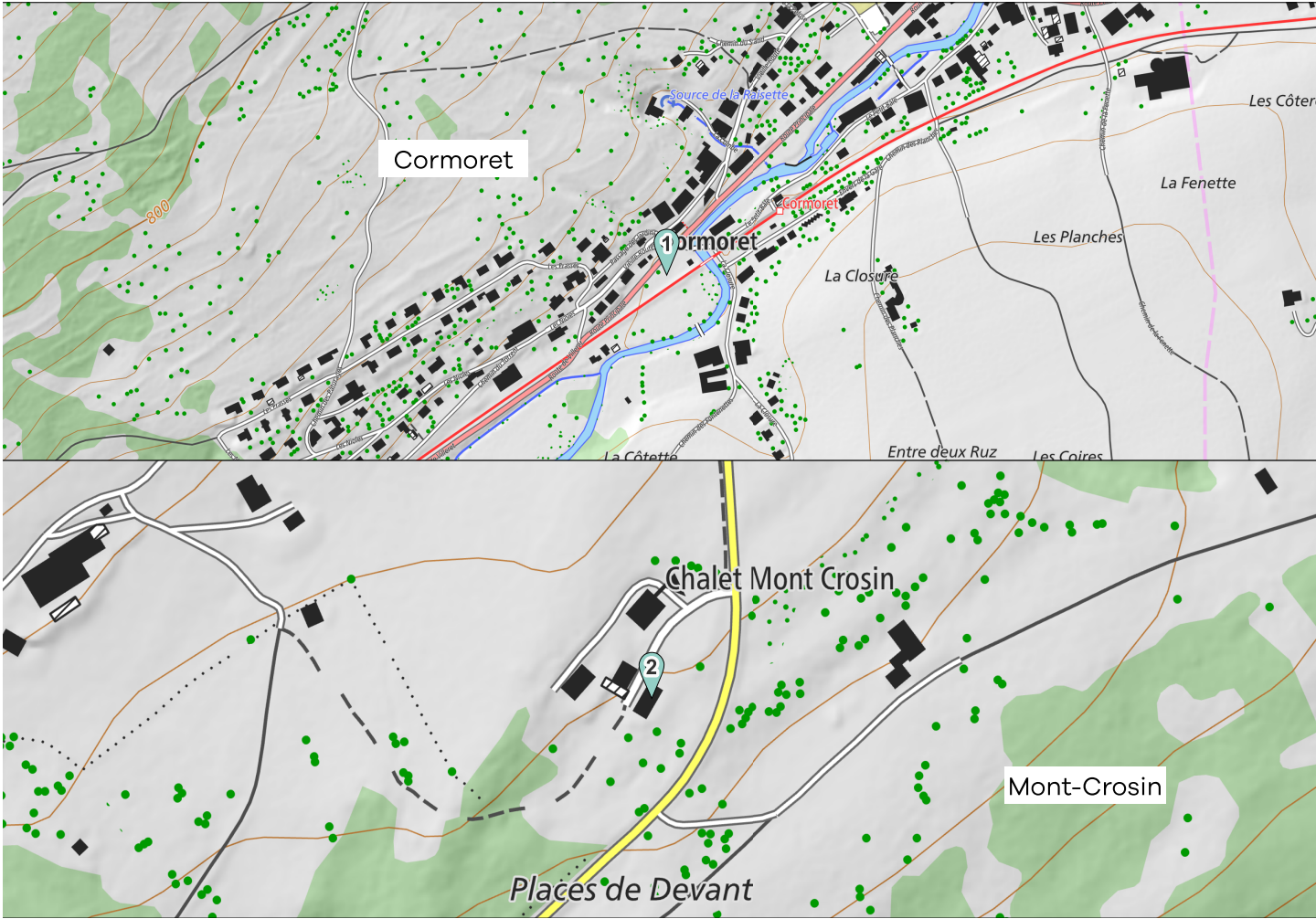




# MEMO Déchets

Votre guide des déchets



 Ecopoint

Données swisstopo 10.2023



Nos déchets sont des ressources : **préservons-les** ensemble.  
**Évitons** le gaspillage, trions et valorisons.



**Cormoret**  
Village

**vadec**  
Réseau de valorisation  
des déchets - Arc jurassien



# Informations **générales**



Et aussi sur **www.memodechets.ch** et **l'application**

## **Mes ÉCOPOINTS (voir plan)**

**1 - Rte Principale :** textiles et chaussures, verre, alu, boîtes de conserve, PET, piles, capsules Nespresso; papier et carton. Ordures ménagères dans sacs officiels à mettre dans les conteneurs semi-enterrés.

**2 - Mont-Crosin / Mont-Crosin 66 près du couvert :** ordures ménagères (conteneurs), verre.

## **TRI À LA SOURCE**

Lors de vos achats...

- profitez pour **ramener au(x) magasin(s)** tous les déchets qui y sont repris : bouteilles en verre et en PET, piles, appareils hors d'usage, etc..
- choisissez les objets et denrées **en fonction de leur bilan écologique** (économies en emballages, en énergie de production et de transport, moins polluants, recyclables, etc.).
- autant que possible, **laissez sur place les emballages** de vos achats.

## **CONTRIBUTION FINANCIÈRE**

A l'achat de certains articles, vous payez **une taxe anticipée de recyclage (TAR)** comprise dans le prix et couvrant les frais de recyclage en fin de vie (PET, piles, appareils).

## **Compost**

Nous vous informons que du compost est mis gratuitement à disposition des habitants sur le site de compostage des Bulles à La Chaux-de-Fonds, dans un casier accessible en libre-service à l'entrée du site.

## **Contact et infos**

### **Voirie**

Jenzer Daniel  
Vieille-Route 1  
2612 Cormoret  
079 381 68 60  
contact@cormoret.ch

## **Info déchets**

**Arc Jurassien** 0842 012 012  
Aux heures de bureau (tarif local)





2024

# Calendrier

## Cormoret - Village

Début des tournées : 06h30

	Janvier	Février	Mars	Avril	Mai	Juin
L 1	Nouvel An			1		
M 2	Saint Berchtold			2		
M 3				3	1	
J 4	1			4	2	
V 5	2	1		5	3	
S 6	3	2		6	4	1
D 7	4	3		7	5	2
L 8		5	4	8	6	3
M 9	6	5		9	7	4
M 10		7	6	10	8	5
J 11	8	7		11	9	6
V 12	9	8		12	10	7
S 13	10	9		13	11	8
D 14	11	10		14	12	9
L 15	12	11		15	13	10
M 16	13	12		16	14	11
M 17	14	13		17	15	12
J 18	15	14		18	16	13
V 19	16	15		19	17	14
S 20	17	16		20	18	15
D 21	18	17		21	19	16
L 22		19	18	22	20	17
M 23	20	19		23	21	18
M 24	21	20		24	22	19
J 25	22	21		25	23	20
V 26	23	22		26	24	21
S 27	24	23		27	25	22
D 28	25	24		28	26	23
L 29	26	25		29	27	24
M 30	27	26		30	28	25
M 31	28	27			29	26
J	29	28			30	27
V		29	Vendredi Saint		31	28
S		30				29
D		31	Pâques			30
L						
M						



2024

# Calendrier

## Cormoret - Village

Début des tournées : 06h30

	Juillet	Août	Septembre	Octobre	Novembre	Décembre
L 1						
M 2				1		
M 3				2		
J 4		1 Fête nationale Suisse		3		
V 5		2		4	1	
S 6		3		5	2	
D 7		4	1	6	3	1
L 8		5	2	7	4	2
M 9		6	3	8	5	3
M 10		7	4	9	6	4
J 11		8	5	10	7	5
V 12		9	6	11	8	6
S 13		10	7	12	9	7
D 14		11	8	13	10	8
L 15		12	9	14	11	9
M 16		13	10	15	12	10
M 17		14	11	16	13	11
J 18		15	12	17	14	12
V 19		16	13	18	15	13
S 20		17	14	19	16	14
D 21		18	15	20	17	15
L 22		19	16	21	18	16
M 23		20	17	22	19	17
M 24		21	18	23	20	18
J 25		22	19	24	21	19
V 26		23	20	25	22	20
S 27		24	21	26	23	21
D 28		25	22	27	24	22
L 29		26	23	28	25	23
M 30		27	24	29	26	24
M 31		28	25	30	27	25 Noël
J		29	26	31	28	26 Saint Etienne
V		30	27		29	27
S		31	28		30	28
D			29			29
L			30			30
M						31



# Comment bien trier ?



**Ordures ménagères sacs Cormoret**  
Dans les conteneurs semi-enterrés à l'Eco-point.



**Aluminium et boîtes de conserve**  
Bennes à l'Eco-point.



**Piles et accumulateurs**  
Récipient à l'Eco-point ou aux points de vente.



**Déchets compostables ménagers**  
Les déchets sont à conditionner dans des VEGETBOX de 140 ou 240 lt. (conteneurs verts étanches). Les branches sont à attacher en fagots. Les déchets en vrac ne seront pas pris en charge.



**Aérosols**  
Avec les ordures ménagères dans un sac officiel.  
Si symbole de danger, avec les déchets spéciaux.



**Tubes lumineux (néon) / LED**  
Aux points de vente.



**Papier**  
Benne spéciale à l'Eco-point. Merci de ne pas ficeler les paquets.



**Berlingots / Briques à boissons**  
Avec les ordures ménagères dans un sac officiel.



**Pneus payants**  
Benne spéciale 2 fois par année sur le site de l'Eco-point ou aux points de vente.



**Carton propre**  
Benne à l'Eco-point.



**Huiles minérales et végétales**  
Benne spéciale à l'Eco-point de Courtelary.



**Médicaments**  
Aux points de vente.



**Ferraille (objets métalliques)**  
Benne 2x par an sur le site de l'Eco-point: tous gros objets métalliques tels que sommiers, casseroles, outils, vélos, mobilier métallique, etc. Le déposant est tenu de séparer les éléments combustibles.



**Textiles et chaussures**  
Benne à l'Eco-point.



**Déchets spéciaux des ménages**  
Aux points de vente.



**Flacons en plastique avec bouchon**  
Avec les ordures ménagères dans un sac officiel.  
Par les points de vente.



**PET**  
Bennes à l'Eco-point.



**Cartouches d'encre pour imprimantes**  
A l'administration communale.



**Sagex**  
Avec les ordures ménagères dans un sac officiel.



**Capsules Nespresso (aluminium)**  
Benne à l'Eco-point.



**Restes de repas / déchets de cuisine / lavures**  
Avec les ordures ménagères dans un sac officiel.



**Verre**  
Bennes à l'Eco-point.



**Appareils électriques et électroniques**  
Benne 2x par an sur le site de l'Eco-point : frigos, congélateurs, cuisinières, machines à laver, appareils électroniques de bureau, d'informatique, de télécommunication, audiovisuels (TV, radios, etc.).



**Bois**  
Avec les déchets encombrants combustibles.

## Les types de déchets



**CD**  
Avec les ordures ménagères dans un sac officiel ou aux points de vente.



**Déchets encombrants combustibles**  
Poids maximum autorisé par dépôt : 50 kg.  
Déchets en provenance des ménages uniquement.  
Les objets trouvant place dans un sac poubelle officiel ne sont pas des déchets encombrants combustibles.



**Déchets inertes (petites quantités)**  
Les déchets provenant de la transformation et de la démolition d'appartement ne sont pas pris en charge, ni ceux des entreprises industrielles ou artisanales.  
Une benne est mise à disposition 2X par an sur le site de l'Eco-point du village.



**Cendres de bois**  
Dans le compost privé ou dans les sacs à ordures officiels.  
ATTENTION aux braises encore chaudes!!!



**Dépouilles d'animaux**  
Au centre collecteur cantonal de Montmollin 032 889 68 40.  
Lundi : de 8h00 à 11h30 et de 13h30 à 17h00  
Mardi à vendredi : de 8h00 à 11h30  
Samedi : de 8h00 à 11h00.



**Plastiques agricoles**  
Avec les déchets encombrants combustibles aux dates selon le calendrier.



## **Administration municipale**

### Horaires d'ouverture :

Lundi : de 15h00 à 18h00  
Mercredi : de 14h30 à 16h30  
Jeudi : de 9h30 à 12h00  
Vendredi : fermé

ou sur rendez-vous.

Tel : 032/944.15.13  
Courriel : [contact@cormoret.ch](mailto:contact@cormoret.ch)  
[www.cormoret.ch](http://www.cormoret.ch)

# SACS À CROTTES

À LA DOUBELLE,  
PAS AU SOL, PAS DANS  
LA NATURE!

