

Déposez ces déchets directement dans les conteneurs de la collecte au porte à porte

A rapporter dans les commerces

Ce qui est accepté à la déchèterie

Déchetri

Déchèterie intercommunale
Bussigny – Chavannes – Crissier
Villars Ste Croix

- **Accès par la rue de Morges**
- Utilisation réservée aux particuliers détenteurs d'une carte d'accès
- Les entreprises ne sont pas autorisées à utiliser la déchèterie. Elles doivent impérativement s'adresser à un centre de tri agréé par l'Etat de Vaud

- **Horaires d'accès:**
Lundi au vendredi 9h - 12h et 14h - 18h
Samedi 9h - 16h (*non stop*) - Fermeture des portes à 15h45

- **Consignes:**
 - Respectez les directives du personnel d'exploitation.
 - Présentez spontanément votre carte d'accès au préposé de la déchèterie
 - Acceptation des déchets dans des quantités dites "ménagères"
 - Interdiction de récupérer des objets
 - Déchargement par l'utilisateur et tri selon directives

- **La déchèterie intercommunale** accepte tous vos déchets ménagers, à l'exception de:
 - Non admis**
 - Ordures ménagères
 - Electroménager, à rapporter dans les commerces
 - Souches
 - Pneus, admis contre paiement

Déchèterie intercommunale de Bussigny

Accès par la rue de Morges, dans la zone commerciale de Crissier



TRIER C'EST... VALORISER

RECYCLO

Info-tri 2024



COMMUNE DE VILLARS-SAINTE-CROIX
www.villars-sainte-croix.ch
Ensemble, recyclons plus, recyclons mieux!

Français

Info-déchets
Merci de conserver ce calendrier!
Il vous rendra service toute l'année, tout en vous informant sur la gestion des déchets et la meilleure manière de les éliminer, dans le respect de notre environnement.
Nous vous remercions de votre collaboration active!
Si besoin: le contact info-déchets 021 701 16 10 - (9h - 12h)

Deutsch

Abfall-Info
Bitte bewahren Sie diesen Kalender gut auf!
Er wird Ihnen das ganze Jahr dienen, und informiert über die beste Abfallverwertung und Entsorgung, ganz im Respekt unserer Umwelt.
Wir danken Ihnen für die aktive Mitarbeit.
Kontakt "Abfall-Info" 021 701 16 10 - (9h - 12h)

Italiano

Informativa rifiuti
Utile tutto l'anno, questo calendario richiama la vostra attenzione su come gestire e smaltire al meglio i vostri rifiuti nel pieno rispetto dell'ambiente.
Si prega quindi di conservarlo con cura.
Vi ringraziamo per la vostra collaborazione.
Per ulteriori informazioni, se necessario, chiamare il numero 021 701 16 10 - (9h - 12h)

English

Waste info
Please keep this calendar!
It will be useful all year long, while informing you about the management of the waste and the best way of eliminating them, in the respect of our environment.
We thank you for your active collaboration!
If needed: the info contact waste 021 701 16 10 - (9h - 12h)

Español

Información sobre basuras
Gracias por conservar este calendario, le hará servicio todo el año, informándonos sobre la gestión de basuras y la mejor forma de respetar nuestro medio ambiente.
Gracias por vuestra colaboración.
Si desean más información llamar al 021 701 16 10 - (9h - 12h)

Conception et réalisation: © Equateur.ch
Illustration: Philippe Rovelli



RECYCLÉ
Papier fait à partir de matériaux recyclés
FSC® C081883

Déchets de cuisine crus ou cuits et déchets de jardin



Bouteilles et bocaux en verre

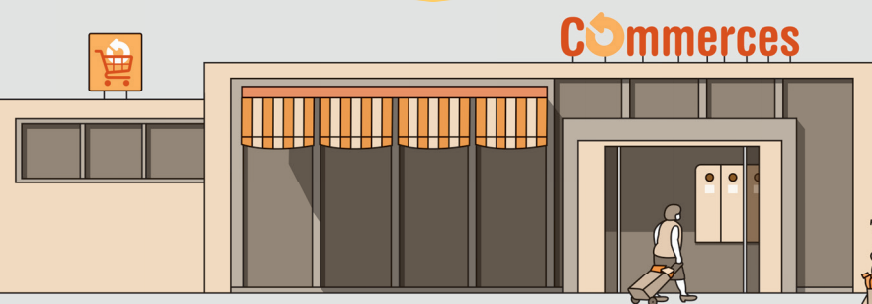
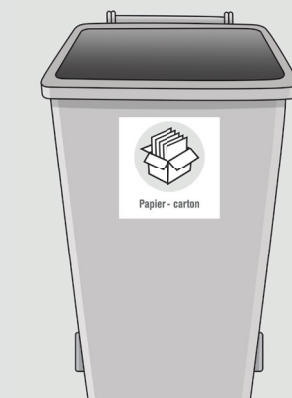
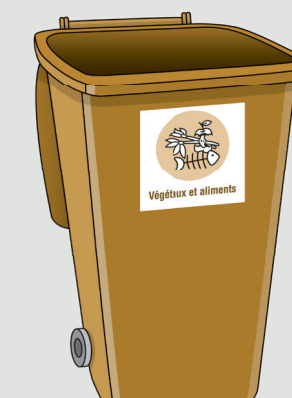
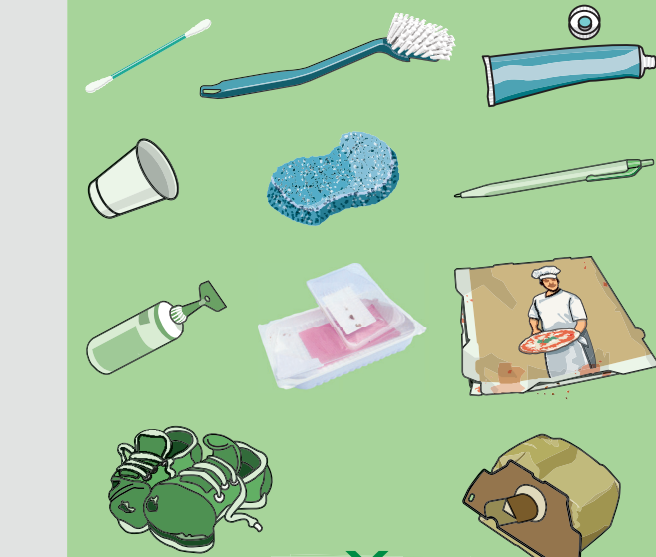


A exclure: ampoules, céramique, vitres, miroir

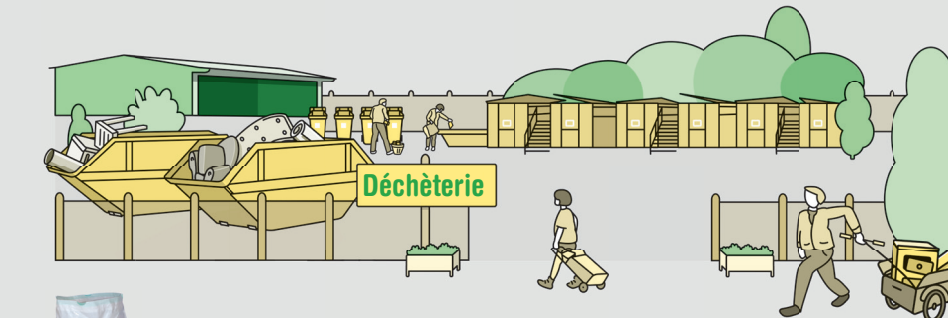
Papier et carton plié



Incinérables ménagers

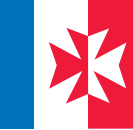


Reprise gratuite et sans obligation d'achat dans n'importe quel commerce vendant les mêmes types de produits.



Les déchets non admis à la déchèterie sont à jeter dans un sac blanc taxé!





Português
Informação - lixo
 Por favor queira conservar este calendário!
 Vai servir-lhe de guia durante todo o ano.
 Contém informações sobre a gestão do lixo e a melhor forma de o eliminar, respeitando o meio ambiente.
 Agradecemos a sua colaboração ativa!
 Para informações, ligue: 021 701 16 10 - (9h - 12h)

Türkçe
Cöp Bilgileri
 Bu takvimi iyice saklayınız!
 Sizlere bütün bir yıl boyunca yardımcı olacaktır.
 Bu takvim aynı zamanda çöpleri nasıl ayıracacağımız konusunda yardımcı olacak bilgiler içermektedir.
 Takvim çöpleri yok etmede ve ayırtmada doğaya ve çevreye saygılı esas kılmalıdır. Katiliminizden dolayı size teşekkürlerimizi sunarız.
 Sorularınız için: 021 701 16 10 - (9h-12h)

Srpsko Hrvatski
Informacije o otpadu
 Molimo vas da sačuvate ovaj kalendar! Bit će vam koristan cijelu godinu, koji će vam pružiti podobne informacije o najboljim mogućnostima da bi ste uklonili otpatke za kvalitetnu zaštitu naše okoline.
 Zahvaljujemo se na vašoj dragovoljnoj suradnji!
 Za eventualne potrebe nazovite: 021 701 16 10 - (9h-12h)

Shqip
Informata për mbeturinat
 Ju lutemi ta ruani këtë kalendar! Do të jetë i dobishëm për tërë vitin, sepse do t'ju ofroj informata të hollësishme për mënyrën e largimit të mbeturinave, që të kemi një mbrojtje cilësore të ambientit ku jetojmë.
 Ju falenderojmë për bashkëpunimin tuaj!
 Për nevojat eventuale thirrëni: 021 701 16 10 - (9h-12h)

Tamil
கழிவுப் பொருட்கள் பற்றிய தகவல்
 இவ் நாட்காட்டியை கவனப்படுத்திக் கொள்ளுங்கள்!
 வரும் முழுவதும் இதன் பயன்பாட்டைப் பெற்றுக் கொள்ளலாம், கழிவுப் பொருட்களை நாம் வாழும் சுற்றுப்புறச் சூழலுக்கு ஏதுவாக எவ்வாறு சிறந்த முறையில் ஒழுங்குபடுத்தி இலகுவான முறையில் அகற்றுவது பற்றிய தகவல்களை உங்களுக்கு இது தருகின்றது. உங்களுக்கு மனப்பூர்வமான ஒத்துழையிற்று, எமது நன்றிகளைத் தெரிவித்துக் கொள்கின்றோம்!
 தேவை ஏற்படின்: கழிவுப்பொருட்கள் தகவல் மையத் தெட்புக்கு 021 701 16 10 - (9h-12h)

TEXAID

- Textiles propres
- Chaussures nouées par paires

www.texaid.ch

PET

Seulement les bouteilles à boissons en PET!

PET en 3 questions

- S'agit-il d'une bouteille?
- La bouteille est-elle en PET?
- Contenait-elle une boisson?

Pas dans le PET

- Bouteille de lait, crème, yogourt
- Gobelets boisson, glace, etc
- Flacons lessives, détergent
- Bouteilles shampoing, cosmétiques
- Emballages viande, légume, fruit
- Bouteilles vinaigre, huile, sauce salade

Aluminium et fer blanc

Pas d'emballage composite

- Sachets alu et plastiques
- Sachets alu et papier

RECYCLEZ vos déchets en ALUMINIUM

Sont collectées

- Capsules en aluminium

Ne sont pas collectées

- Capsules en matière synthétique ou composite
- Les cannettes
- Recycling at Home La Poste les ramasse lors de la tournée

ECOpoint

www.petrecycling.ch

Déchetri

Déchèterie intercommunale Bussigny

Maîtrisons les coûts de la déchèterie

- Nous sommes tous concernés
- Nous pouvons tous y contribuer
- Un maximum de 10 passages par année est une bonne option

Un passage à la déchèterie coûte environ CHF 21.-

ECOpoint Au Village

Horaires

Mercredi & samedi: 09h-12h / 13h-18h

Veillez les respecter par égard pour le voisinage

Les dépôts hors conteneurs sont strictement interdits

Acheter, échanger, entretenir et réparer

- Préférer les matières naturelles (coton bio, lin, laine) et les fibres recyclées.
- Faire attention au lieu de fabrication des vêtements.
- Certains pays ne garantissent pas des conditions de travail et des salaires décentes.

Repérer les labels, voir labelinfo.ch pour consommer durable.

Acheter moins et de bonne qualité. Privilégier les vêtements de seconde main et favoriser le don.

Réparer Transformer (Upcycling).

Laver à basse température, étendre son linge, le sèche-linge abîme les vêtements.

Recyclage

Habits Linges de maison Chaussures Sacs et ceintures

- Tous les habits et le linge se déposent propres et secs, même s'ils sont usés.
- Les chaussures s'attachent par paire.
- Tout est placé dans un sac fermé.

Où déposer ses habits?

- Dans un point de collecte, voir recycling-map.ch pour trouver le plus proche.
- Ne rien laisser sur la voie publique.

Que deviennent les vêtements déposés en point de collecte?

- 58%** Réutilisation, donnés ou revendus par des boutiques de seconde main, ou des associations caritatives.
- 17%** Découpés, les habits deviennent des chiffons ou de l'isolant pour les bâtiments.
- 17%** Les fibres des habits sont utilisées pour de nouveaux habits.
- 8%** Utilisés comme combustibles, électricité et chauffage.

Les phases les plus impactantes pour l'environnement

- > Production de matière première (eau, pesticides).
- > Fabrication (énergie, eau, teinture).
- > Entretien (eau, pollution par les lessives et les microplastiques).
- > Surconsommation, 50% des vêtements ne sont jamais portés.

*** Dates modifiées, cause jours fériés**

Ordures ménagères Tous les mercredis matins

Papier et carton Tous les 1^{er} mercredis du mois

Déchets compostables Tous les lundis de mi-mars à mi-novembre Deux fois par mois de mi-novembre à mi-mars

Verre Tous les 1^{er} mardis du mois

	Janvier	Février	Mars	Avril	Mai	Juin	Juillet	Août	Septembre	Octobre	Novembre	Décembre
Lundi	1 Nouvel An			1 Lu. Pâques			1					
Mardi	2			2			2			1		
Mercredi	3			3	1		3			2		
Jeudi	4	1		4	2		4	1 Fête nationale		3		
Vendredi	5	2	1	5	3		5	2		4	1	
Samedi	6	3	2	6	4	1	6	3		5	2	
Dimanche	7	4	3	7	5	2	7	4	1	6	3	1
Lundi	8	5	4	8	6	3	8	5	2	7	4	2
Mardi	9	6	5	9	7	4	9	6	3	8	5	3
Mercredi	10	7	6	10	8	5	10	7	4	9	6	4
Jeudi	11	8	7	11	9 Je. Ascension	6	11	8	5	10	7	5
Vendredi	12	9	8	12	10	7	12	9	6	11	8	6
Samedi	13	10	9	13	11	8	13	10	7	12	9	7
Dimanche	14	11	10	14	12	9	14	11	8	13	10	8
Lundi	15	12	11	15	13	10	15	12	9	14	11	9
Mardi	16	13	12	16	14	11	16	13	10	15	12	10
Mercredi	17	14	13	17	15	12	17	14	11	16	13	11
Jeudi	18	15	14	18	16	13	18	15	12	17	14	12
Vendredi	19	16	15	19	17	14	19	16	13	18	15	13
Samedi	20	17	16	20	18	15	20	17	14	19	16	14
Dimanche	21	18	17	21	19 Pentecôte	16	21	18	15 Jeûne	20	17	15
Lundi	22	19	18	22	20 Lu. Pentecôte	17	22	19	16 Lu. Jeûne	21	18	16
Mardi	23	20	19	23	21	18	23	20	17	22	19	17
Mercredi	24	21	20	24	22	19	24	21	18	23	20	18
Jeudi	25	22	21	25	23	20	25	22	19	24	21	19
Vendredi	26	23	22	26	24	21	26	23	20	25	22	20
Samedi	27	24	23	27	25	22	27	24	21	26	23	21
Dimanche	28	25	24 <i>Heure d'été</i>	28	26	23	28	25	22	27 <i>Heure d'hiver</i>	24	22
Lundi	29	26	25	29	27	24	29	26	23	28	25	23
Mardi	30	27	26	30	28	25	30	27	24	29	26	24
Mercredi	31	28	27		29	26	31	28	25	30	27	25 Noël
Jeudi		29	28		30	27		29	26	31	28	26
Vendredi			29 Ve. Saint		31	28		30	27		29	27
Samedi			30			29		31	28		30	28
Dimanche			31 Pâques			30			29			29
Lundi									30			30
Mardi												31

Merci de sortir vos conteneurs au plus tard, à 7h, le jour même.