

# CALENDRIER 2024

## LEVÉES DES DÉCHETS

TRIONS MIEUX,  
JETONS MOINS.





**MAIRIE  
CHÊNE-BOURG**

**Mairie de Chêne-Bourg**  
Avenue Petit-Senn 46  
1225 Chêne-Bourg  
Tél. 022 869 41 10  
Fax 022 348 15 80  
[mairie@chene-bourg.ch](mailto:mairie@chene-bourg.ch)

**Ouverture au public :**

lundi-mercredi: 08h30-12h et 14h-16h30  
jeudi: 08h30-12h et 14h-18h30  
vendredi: 08h30-12h et 14h-16h

**Toutes les informations sur :**  
[www.chene-bourg.ch](http://www.chene-bourg.ch)

# LEVÉE DES DÉCHETS

(hors jours fériés)

## Pour les villas



### ORDURES MÉNAGÈRES

Chaque lundi / mercredi / vendredi



### VERRE

Chaque mardi



### PAPIER-CARTON

Chaque mardi



### OBJETS ENCOMBRANTS & ÉLECTROMÉNAGERS

Chaque 2<sup>ème</sup> mardi du mois



### DÉCHETS DE JARDIN

Chaque mardi / vendredi  
Sauf de mi-décembre à mi-février



### DÉCHETS DE CUISINE

(ORGANIQUES)

Chaque mardi / vendredi

## Pour les immeubles



### ORDURES MÉNAGÈRES

Chaque lundi / mercredi / vendredi



### VERRE

1<sup>er</sup> et 3<sup>ème</sup> mardi du mois



### PAPIER-CARTON

Chaque mardi



### OBJETS ENCOMBRANTS & ÉLECTROMÉNAGERS

2<sup>ème</sup> et 4<sup>ème</sup> mardi du mois



### DÉCHETS DE JARDIN

Chaque mardi / vendredi  
Sauf de mi-décembre à mi-février



### DÉCHETS DE CUISINE

(ORGANIQUES)

Chaque mardi / vendredi



## La Voirie toujours à votre service

### Baciocchi Transports Sàrl

Rue de Genève 48, 1225 Chêne-Bourg  
Tél. 022 349 34 77 Fax: 022 349 37 03

baciocchi@bluewin.ch

www.baciocchi-transports.ch

## Des infos sur les déchets ?

**3 sites de récupération  
toujours gratuits  
pour les particuliers**

Info-Service 022 546 76 00

Tous les jours ouvrables  
de 9h00 à 12h00 / 14h00 à 17h00



## 2. - CHÊNE-BOURG. - Le Couvent

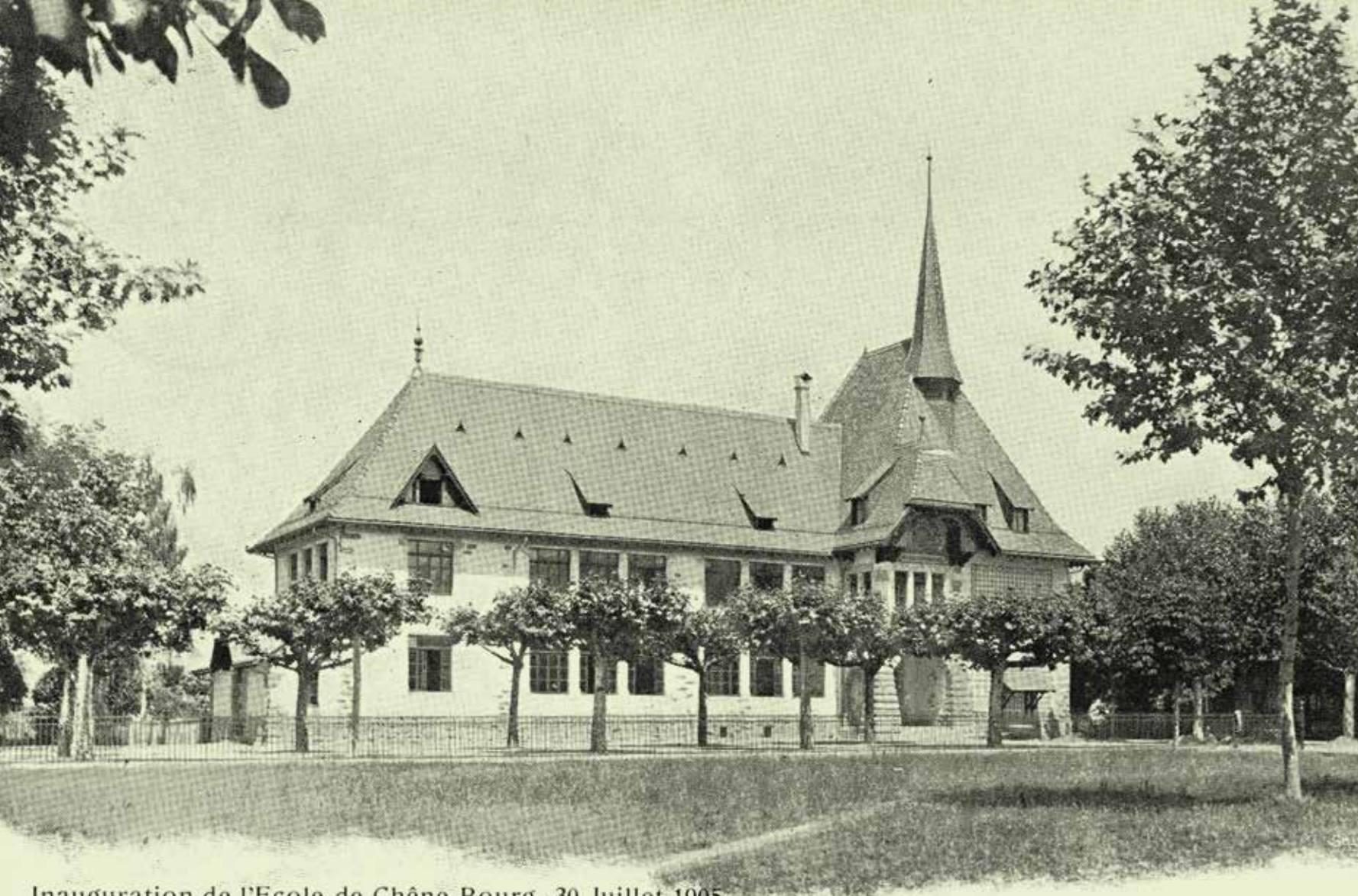
*Chêne-Bourg, Vieux-Chêne: couvent (ancien couvent des Filles de la Charité de Saint-Vincent de Paul), Collection Maerky, avant 1905. © Bibliothèque de Genève*





# JANVIER 2024


	LUNDI	MARDI	MERCREDI	JEUDI	VENREDI	SAMEDI	DIMANCHE	
Sem. 1	<b>1</b> Jour de l'An  <b>Pas de levée</b>	<b>2</b> VERRE VERRE DÉCHETS AU JARDIN DÉCHETS EN COURSE PAPIER / CARTON	<b>3</b> DÉCHETS MÉNAGERS		<b>4</b>	<b>5</b> DÉCHETS MÉNAGERS	<b>6</b>	<b>7</b>
Sem. 2	<b>8</b> Rentrée scolaire DÉCHETS MÉNAGERS	<b>9</b> VERRE VERRE DÉCHETS AU JARDIN DÉCHETS EN COURSE PAPIER / CARTON	<b>10</b> DÉCHETS MÉNAGERS	<b>11</b>	<b>12</b> DÉCHETS MÉNAGERS	<b>13</b>	<b>14</b>	
Sem. 3	<b>15</b> DÉCHETS MÉNAGERS	<b>16</b> VERRE DÉCHETS AU JARDIN PAPIER / CARTON	<b>17</b> DÉCHETS MÉNAGERS	<b>18</b>	<b>19</b> DÉCHETS MÉNAGERS	<b>20</b>	<b>21</b>	
Sem. 4	<b>22</b> DÉCHETS MÉNAGERS	<b>23</b> VERRE DÉCHETS AU JARDIN PAPIER / CARTON	<b>24</b> DÉCHETS MÉNAGERS	<b>25</b>	<b>26</b> DÉCHETS MÉNAGERS	<b>27</b>	<b>28</b>	
Sem. 5	<b>29</b> DÉCHETS MÉNAGERS	<b>30</b> VERRE DÉCHETS AU JARDIN PAPIER / CARTON	<b>31</b> DÉCHETS MÉNAGERS					



Inauguration de l'École de Chêne-Bourg, 30 Juillet 1905

*Chêne-Bourg, place Favre: inauguration de l'école (30.07.1905), Marc Camoletti, après 30.07.1905. © Bibliothèque de Genève*

# FÉVRIER 2024

	LUNDI	MARDI	MERCREDI	JEUDI	VENREDI	SAMEDI	DIMANCHE
Sem. 5				1	2	3	4
Sem. 6	5 	6     	7 	8	9 	10	11
Sem. 7	12 	13      	14 	15	16 	17	18
Sem. 8	19 	20     	21 	22	23 	24	25
Sem. 9	26 	27    	28 	29			



### 3. - CHÊNE-BOURG. - La Place

Chêne-Bourg, rue de Genève («La place»), Collection Maerky, après 1905. © Bibliothèque de Genève



# MARS 2024

	LUNDI	MARDI	MERCREDI	JEUDI	VENDEDI	SAMEDI	DIMANCHE
Sem. 9					1 	2	3
Sem. 10	4 	5      	6 	7	8 	9	10
Sem. 11	11 	12          	13 	14	15  	16	17
Sem. 12	18 	19      	20 	21	22  	23	24
Sem. 13	25 	26       	27 	28	29 <b>Vendredi Saint</b> <b>Pas de levée</b>	30 	31 <b>Pâques</b>





Chêne-Bourg, rue de Genève: la poste, Collection Maerky, après 1905. © Bibliothèque de Genève



# AVRIL 2024

	LUNDI	MARDI	MERCREDI	JEUDI	VENREDI	SAMEDI	DIMANCHE
Sem. 14	<b>1</b> Lundi de Pâques  Pas de levée	2 	3 	4	5 	6	7
Sem. 15	8 	9 	10 	11	12 	13	14
Sem. 16	15 	16 	17 	18	19 	20	21
Sem. 17	22 	23 	24 	25	26 	27	28
Sem. 18	29 	30 					

# Pont de Ville reliant CHÊNE-BOURG et CHÊNE-BOUGERIES

*Chêne-Bougeries, pont de Ville reliant Chêne-Bougeries et Chêne-Bourg, Bachofen & Brugger, avant 1916. © Bibliothèque de Genève*



	LUNDI	MARDI	MERCREDI	JEUDI	VENREDI	SAMEDI	DIMANCHE
Sem. 18			1	2	3	4	5
Sem. 19	6	7	8	9 Ascension	10	11	12
Sem. 20	13	14	15	16	17	18	19
Sem. 21	20 Lundi de Pentecôte  Pas de levée	21	22	23	24	25	26
Sem. 22	27	28	29	30	31		





B. & F. 1208: Chêne-Bourg: Ecole et monument.

JUIN 2024

	LUNDI	MARDI	MERCREDI	JEUDI	VENDEDI	SAMEDI	DIMANCHE
Sem. 22						1	2
Sem. 23	3 	4     	5 	6	7   	8	9
Sem. 24	10 	11       	12 	13	14   	15	16
Sem. 25	17 	18     	19 	20	21   	22	23
Sem. 26	24 	25       	26 	27	28   	29	30

# TRIONS MIEUX, JETONS MOINS.

Nos poubelles contiennent encore plus de 50% de déchets recyclables







## OBJETS ENCOMBRANTS

### **A TRIER pour recycler**

l'électroménager  
les appareils électriques  
la ferraille,  
le mobilier  
les objets incinérables de grande taille  
(plus de 60cm sur un côté), et qui ne rentrent pas dans un container.

### **A JETER à la poubelle**

les pièces automobiles  
les matériaux de construction (WC, lavabo)  
les chaussures et les vêtements  
(qui sont récupérables dans des containers spéciaux) les jeux (legos...)



## PAPIER - CARTON

### **A TRIER pour recycler**

Journaux - Magazines  
Papier pour imprimantes  
Enveloppes  
Feuilles, cartons  
Emballages

### **A JETER à la poubelle**

Mouchoirs, serviettes et nappes en papier  
Papiers et cartons souillés  
Feuilles autocollantes  
Briques de lait ou de jus de fruit



## VERRE

### **A TRIER pour recycler**

Bocaux  
Flacons  
Bouteilles

### **A JETER à la poubelle**

Vitres - Miroirs  
Porcelaine et céramique cassées  
Ampoules à incandescence



## ALUMINIUM ET FER BLANC

### **A TRIER pour recycler**

Cannettes - Tubes - Barquettes  
Feuilles en aluminium  
Aérosols vides  
Boîtes de conserve en fer-blanc

### **A JETER à la poubelle**

Matériaux composites :  
Alu-plastique, alu-carton  
(briques de lait ou de jus de fruit)



## PET

### **A TRIER pour recycler**

Bouteilles de boissons

### **A JETER à la poubelle**

Emballages ayant contenus d'autres produits (shampooing, huile, vinaigre)



## TEXTILES

### **A TRIER pour recycler**

Vêtements et textiles propres  
Chaussures

### **A JETER à la poubelle**

Textiles sales



## DÉCHETS DE CUISINE

### **A TRIER pour recycler**

Epluchures - Restes de repas  
Marc de café - Sachets de thé  
Coquilles d'œufs  
Fleurs fanées - Plantes

### **A JETER à la poubelle**

Huile de friture  
Litières pour animaux - Couches culottes  
Sacs d'aspirateurs - Balayeurs  
Contenu des cendriers

### La Voirie toujours à votre service

Baciocchi Transports Sàrl

Rue de Genève 48, 1225 Chêne-Bourg

Tél. 022 349 34 77

Fax: 022 349 37 03

baciocchi@bluewin.ch

### Des infos sur les déchets ?

Info-Service 022 546 76 00

Tous les jours ouvrables  
de 9h00 à 12h00 / 14h00 à 17h00

## ET AUSSI...



## DÉCHETS DE JARDIN

A COMPOSTER SOI-MÊME ou à éliminer lors de la collecte communale



## FERRAILLE

Tous les 2ème mardis du mois



## PILES

Déchetterie école du Plateau + commerces



## MATÉRIELS ÉLECTRIQUES

REPRISE GRATUITE dans les commerces vendant le même type d'appareils



## DÉCHETS SPÉCIAUX

Espaces de récupération du canton (Escrec)



## CAPSULES À CAFÉ

Déchetteries école du Plateau + Jean-Pelletier



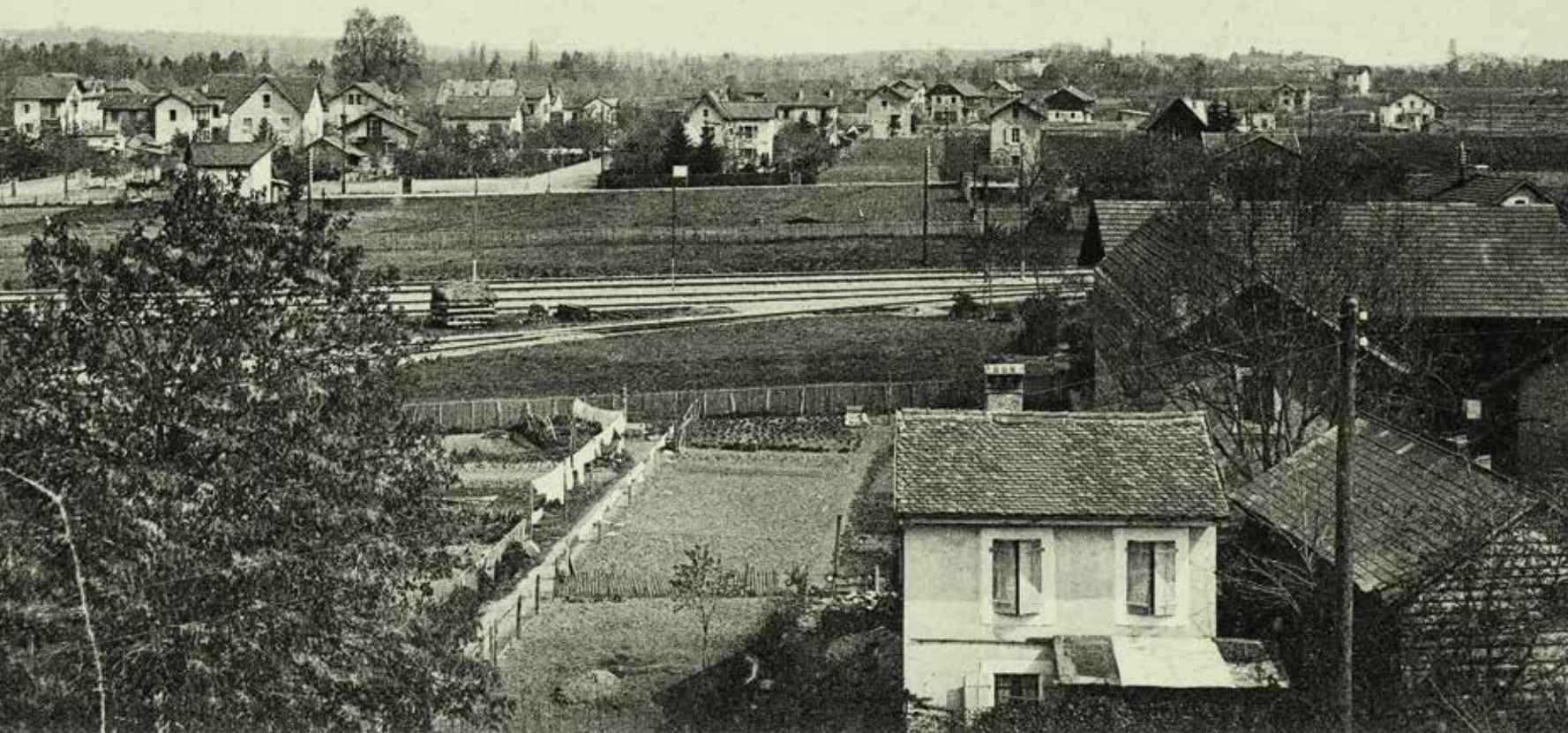


	LUNDI	MARDI	MERCREDI	JEUDI	VENDREDI	SAMEDI	DIMANCHE
Sem. 27	1 	2    	3 	4	5   	6	7
Sem. 28	8 	9      	10 	11	12   	13	14
Sem. 29	15 	16    	17 	18	19   	20	21
Sem. 30	22 	23    	24 	25	26   	27	28
Sem. 31	29 	30    	31 				



12. - CHÊNE-BOURG. - Plateau de Bel-Air

*Chêne-Bourg, plateau de Bel-Air, Collection Maerky, après 1905. © Bibliothèque de Genève*





# AOÛT 2024

	LUNDI	MARDI	MERCREDI	JEUDI	VENREDI	SAMEDI	DIMANCHE
Sem. 31				1 Fête Nationale  Pas de levée	2  	3	4
Sem. 32	5  	6  	7  	8	9  	10	11
Sem. 33	12  	13  	14  	15	16  	17	18
Sem. 34	19  	20  	21  	22	23  	24	25
Sem. 35	26  	27  	28  	29	30  		



LOUIS  
FAVRE  
1804-1879  
Statue de Lambert  
1879-1880

*Chêne-Bourg.*

*L'école et le monument Louis Favre.*

*Chêne-Bourg, école et monument Favre, Emile-Placide Lambert, Marc Camoletti, après 1905. © Bibliothèque de Genève*

# SEPTEMBRE 2024

	LUNDI	MARDI	MERCREDI	JEUDI	VENREDI	SAMEDI	DIMANCHE
Sem. 35							1
Sem. 36	2 	3    	4 	5 <b>Jeûne Genevois</b>	6   	7	8
Sem. 37	9 	10     	11 	12	13   	14	15
Sem. 38	16 	17    	18 	19	20   	21	22
Sem. 39	23 	24    	25 	26	27   	28	29
Sem. 40	30 						



4. - CHÊNE-BOURG. - Pont sur la Seymaz

*Chêne-Bourg, pont sur la Seymaz, Collection Maerky, après 1905. © Bibliothèque de Genève*



# OCTOBRE 2024

	LUNDI	MARDI	MERCREDI	JEUDI	VENDREDI	SAMEDI	DIMANCHE
Sem. 40		1 	2 	3	4 	5	6
Sem. 41	7 	8 	9	10 	11 	12	13
Sem. 42	14 	15 	16	17	18 	19	20
Sem. 43	21 	22 	23	24	25 	26	27
Sem. 44	28 	29 	30				





# NOVEMBRE 2024

	LUNDI	MARDI	MERCREDI	JEUDI	VENREDI	SAMEDI	DIMANCHE
Sem. 44					1 	2	3
Sem. 45	4 	5 	6 	7	8 	9	10
Sem. 46	11 	12 	13 	14	15 	16	17
Sem. 47	18 	19 	20 	21	22 	23	24
Sem. 48	25 	26 	27 	28	29	30	

7. - CHÊNE-BOURG. - Le Collège et Avenue de la Gare



Collection Maerky, Chêne-Bourg

Chêne-Bourg, le collège et l'avenue de la Gare, Collection Maerky, après 1905. © Bibliothèque de Genève

# DÉCEMBRE 2024

	LUNDI	MARDI	MERCREDI	JEUDI	VENREDI	SAMEDI	DIMANCHE
Sem. 48							1
Sem. 49	2 	3     	4 	5	6  	7	8
Sem. 50	9 	10      	11 	12	13 dernière levée de déchets de jardin  	14	15
Sem. 51	16 	17    	18 	19	20 	21	22
Sem. 52	23 	24    	25 Noël	26 	27 	28	29
Sem. 53	30 	31   					



# DÉCHETTERIES COMMUNALES

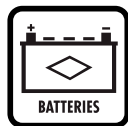
La commune de Chêne-Bourg compte 2 déchetteries:

-  **- 33-35, avenue de Bel-Air, école du Plateau :**  
PET, papier/carton, verre, déchets de cuisine, alu/fer-blanc, capsules de café, piles, vêtements
- Rue Jean-Pelletier, face au N°6 :**  
PET, verre, alu/fer-blanc, capsules de café, vêtements

 et 4 points de récupération vêtements  
(voir la carte ci-dessous)



# DÉCHETS DANGEREUX & POLLUANTS



**POUR LE RESPECT DE NOTRE ENVIRONNEMENT,  
MERCİ DE LES APPORTER AUX ESREC  
QUI LES ÉLIMINERONT DE MANIÈRE APPROPRIÉE**

1

**ESREC DES CHÂNATS**  
Chemin des ChânatS  
Bellevue



2

**ESREC DE LA PRAILLE**  
Avenue de la Praille 47  
Carouge



3

**ESREC DE CHÂTILLON**  
Chemin des Communaux 40  
Bernex



## HORAİRES ESPACES RÉCUPÉRATION DU CANTON - ESREC

### DE NOVEMBRE À FÉVRIER

Lundi fermé  
Mardi au vendredi de 14h à 17h  
Samedi et dimanche et jours fériés de 10h à 17h

### DE MARS À OCTOBRE

Lundi fermé  
Mardi au vendredi de 15h à 19h  
Samedi et dimanche et jours fériés de 10h à 17h

Seuls les lundis, le 25 décembre, le 1er janvier sont des jours complètement fermés ainsi que les fériés tombant sur des lundis.

**3 SITES DE RÉCUPÉRATION  
TOUJOURS GRATUITS POUR LES PARTICULIERS**

**RENSEIGNEMENTS AU 022 546 76 00**

## CALENDRIER 2025

### JANVIER 2025

N°	Lu	Ma	Me	Je	Ve	Sa	Di
1			1	2	3	4	5
2	6	7	8	9	10	11	12
3	13	14	15	16	17	18	19
4	20	21	22	23	24	25	26
5	27	28	29	30	31		

### FÉVRIER 2025

N°	Lu	Ma	Me	Je	Ve	Sa	Di
5						1	2
6	3	4	5	6	7	8	9
7	10	11	12	13	14	15	16
8	17	18	19	20	21	22	23
9	24	25	26	27	28	29	

### MARS 2025

N°	Lu	Ma	Me	Je	Ve	Sa	Di
9					1	2	3
10	4	5	6	7	8	9	10
11	13	14	15	16	17	18	19
12	20	21	22	23	24	25	26
13	27	28	29	30	31		



« Ce qu'il y a de merveilleux dans le passé, c'est qu'on en sait déjà l'avenir. »

Jean d'Ormesson

Les photos et images d'archives qui illustrent le calendrier 2024 font partie du jeu de piste « **Voyage dans le Chêne-Bourg d'autrefois** ». Imaginé par le chénois Cédric Zimmermann, ce parcours historique et ludique vous emmène à la découverte de votre commune à travers des questions de culture générale et d'anciennes photographies.

Le parcours est accessible gratuitement via l'application ActionBound. Images : © Bibliothèque de Genève



Accéder à l'application  
**Voyage dans le Chêne-Bourg d'autrefois**  
<https://en.actionbound.com/bound/CheneBourg>