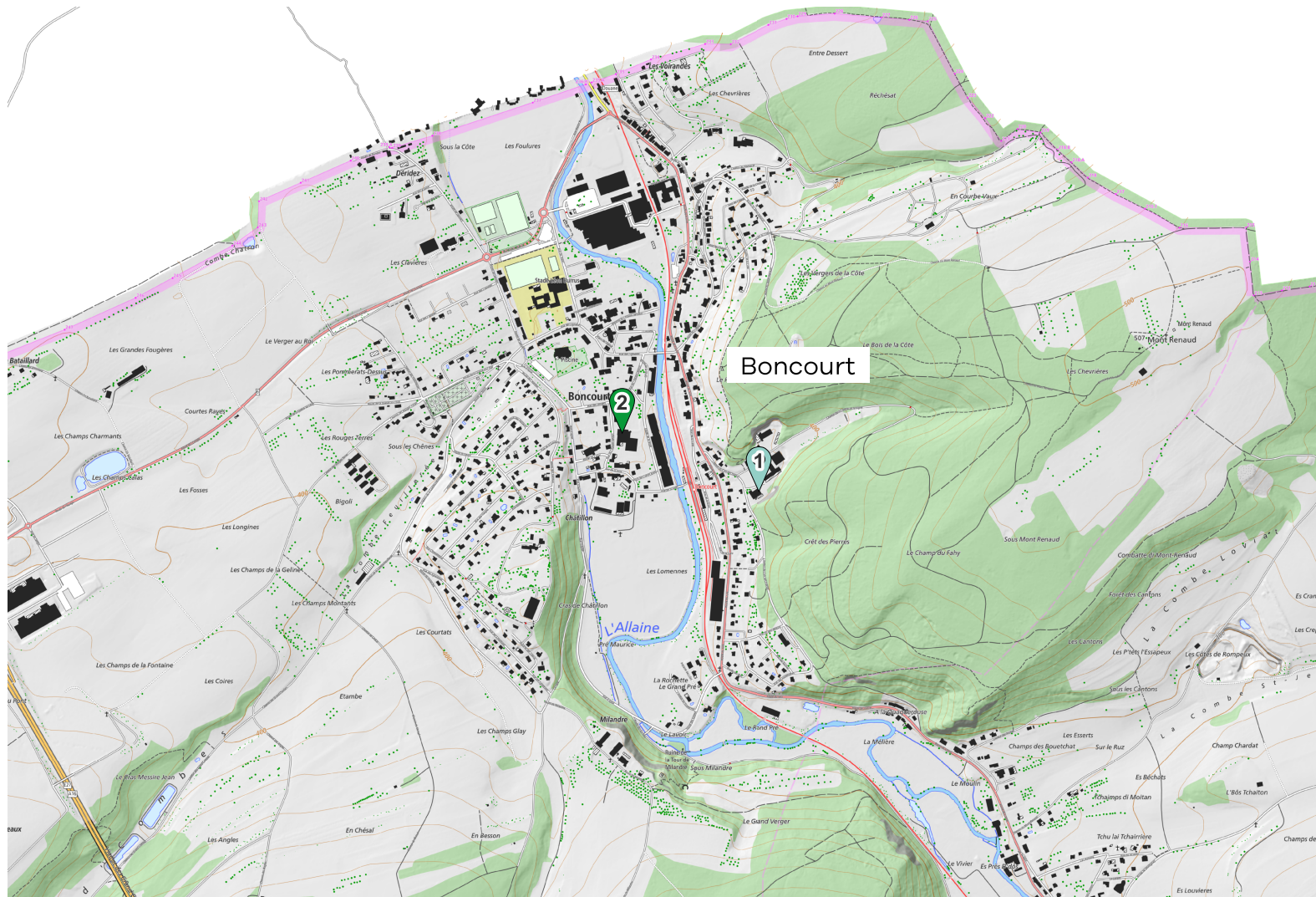




2024

MEMO Déchets

Votre guide des déchets



 Déchets verts

 Ecopoint

Données swisstopo 10.2023



Nos déchets sont des ressources : **préservons-les** ensemble.
Évitons le gaspillage, trions et valorisons.

Informations **générales**



Et aussi sur **www.memodechets.ch** et **l'application**

SACS-POUBELLE ou CONTENEURS AVEC PUCE

Taxe au volume : Sacs officiels SIDP à déposer dès **7h00 le matin le jour de la collecte**, aux endroits convenus ou dans des conteneurs destinés à ce type de collecte.

Taxe au poids : Conteneurs 800L équipés d'une puce.

ECOPOINT - HANGAR COMMUNAL

Ecopoint communal : verre, papier, carton, boîtes de conserve, alu, huiles, sagex blanc, dosettes de café, ferraille, faïence.

Lundi à vendredi : 10h00-21h00, sauf jours fériés
Samedi : 8h00-18h00.

CENTRE DE COLLECTE DES BIODECHETS

Déchets verts :

Rue du Chavon-Dessus 13

Lundi à vendredi : 9h00-12h00 et 13h30-19h00

Samedi : 9h00-12h00 et 13h30-17h00.

CENTRES DE TRI

Loca SA à Porrentruy : Tél. 032 466 76 66

Lundi à vendredi : 7h30-11h30 et 13h30-16h30

Quatre samedis/an de 8h à 11h : Janvier 6 / Avril 6 / Juillet 6 / Octobre 5

Ramseyer SA à Courgenay : Tél. 032 471 15 52

lundi au vendredi : 07h00 à 11h45 et 13h15 à 17h15.

Centre Ecotri (Ramseyer) : lundi-mercredi-vendredi de 13h15 à 17h15.

2 samedis par mois de 09h00 à 11h45 aux dates suivantes : Janv. 6-20 / Fév. 3-17 / Mars 2-16 / Avril 6-20 / Mai 4-18 / Juin 8-22 / Juillet 6-20 / Août 10-24 / Sept. 7-21 / Oct. 5-19 / Nov. 9-23 / Déc. 7-21.

Station d'épuration de Porrentruy et Environs (SEPE) :

Chemin de Bonne-Fontaine 8

2900 Porrentruy

Tous les 3ème lundis du mois de 14h00 à 17h00, en cas de jour férié, report au 4ème lundi du mois.

Peintures, colles, solvants, détergents, acides, etc.

www.sepe-porrentruy.ch.

Contact et infos

Administration communale

Route de France 15

2926 Boncourt

032 475 56 55

administration@boncourt.ch

www.boncourt.ch

Mon réflexe TRI À LA SOURCE

Quand je fais mes achats...

- j'en profite pour **ramener au(x) magasin(s)** où je me rends, tous les déchets qui y sont repris : bouteilles en verre et en PET, piles, appareils hors d'usage, etc..
- je choisis les objets et denrées **en fonction de leur bilan écologique** (économies en emballages, en énergie de production et de transport, moins polluants, recyclables...).
- autant que possible, **je laisse sur place les emballages** de mes achats.

Info déchets

Arc Jurassien 0842 012 012

Aux heures de bureau (tarif local)

Calendrier

Boncourt

Début des tournées : 07h00

	Janvier	Février	Mars	Avril	Mai	Juin
L 1	Nouvel An			1	Lundi de Pâque	
M 2	Saint Berchtold			2		
M 3				3	1	Fête du travail
J 4		1		4	2	
V 5		2	1	5	3	
S 6		3	2	6	4	1
D 7		4	3	7	5	2
L 8		5	4	8	6	3
M 9		6	5	9	7	4
M 10		7	6	10	8	5
J 11		8	7	11	9	6
V 12		9	8	12	10	7
S 13		10	9	13	11	8
D 14		11	10	14	12	9
L 15		12	11	15	13	10
M 16		13	12	16	14	11
M 17		14	13	17	15	12
J 18		15	14	18	16	13
V 19		16	15	19	17	14
S 20		17	16	20	18	15
D 21		18	17	21	19	16
L 22		19	18	22	20	17
M 23		20	19	23	21	18
M 24		21	20	24	22	19
J 25		22	21	25	23	20
V 26		23	22	26	24	21
S 27		24	23	27	25	22
D 28		25	24	28	26	23
L 29		26	25	29	27	24
M 30		27	26	30	28	25
M 31		28	27		29	26
J	29		28		30	27
V			29	Vendredi Saint	31	28
S			30			29
D			31	Pâques		30
L						
M						

Calendrier

Boncourt

Début des tournées : 07h00

	Juillet	Août	Septembre	Octobre	Novembre	Décembre
L 1						
M 2				1		
M 3				2		
J 4		1 <small>Fête nationale Suisse</small>		3		
V 5		2		4	1 <small>La Toussaint</small>	
S 6		3		5	2	
D 7		4	1	6	3	1
L 8		5	2	7	4	2
M 9		6	3	8	5	3
M 10		7	4	9	6	4
J 11		8	5	10	7	5
V 12		9	6	11	8	6
S 13		10	7	12	9	7
D 14		11	8	13	10	8
L 15		12	9	14	11 <small>Lundi de St Martin</small>	9
M 16		13	10	15	12	10
M 17		14	11	16	13	11
J 18		15 <small>Assomption</small>	12	17	14	12
V 19		16	13	18	15	13
S 20		17	14	19	16	14
D 21		18	15	20	17	15
L 22		19	16	21	18	16
M 23		20	17	22	19	17
M 24		21	18	23	20	18
J 25		22	19	24	21	19
V 26		23	20	25	22	20
S 27		24	21	26	23	21
D 28		25	22	27	24	22
L 29		26	23	28	25	23
M 30		27	24	29	26	24
M 31		28	25	30	27	25 <small>Noël</small>
J	29	26	31	28	26	
V	30	27		29	27	
S	31	28		30	28	
D		29			29	
L		30			30	
M					31	



Comment bien trier ?



Ordures ménagères sacs SIDP
Tournées selon calendrier
Prix : selon tarif en vigueur



Sagex
Ecopoint : sagex blanc
Sacs officiels SIDP : Chips de remplissage



Flacons en plastique avec bouchon
Sacs officiels SIDP
Aux points de vente



Déchets encombrants combustibles
Le ramassage des encombrants n'est plus récolté par la commune. Les déchets devront être déposés directement au centre de tri agréé : LOCA SA, Chemin des Grandes-Vies 42 – 2900 Porrentruy – 032 466 76 66



Déchets inertes (petites quantités)
Ecopoint : faïence, vaisselle, porcelaine, pots de fleurs, miroir, verre cassé, provenant d'un ménage privé (max.110l/an). Interdit aux entreprises de la construction et aux matériaux de déconstruction, tels que lavabo, wc, etc.



PET
Aux points de vente dans les conteneurs ad hoc



Aluminium et boîtes de conserve
Ecopoint



Ferraille (objets métalliques)
Ecopoint et aux centres de tri Loca et Ramseyer



Cartouches d'encre pour imprimantes
Aux points de vente



Déchets spéciaux des ménages
Aux points de vente ou au SEPE, Chemin Bonne-Fontaine 8, 2900 Porrentruy. 3ème lundi du mois de 14h00 à 17h00 ou sur rendez-vous au 032.466.33.66



Papier
Ecopoint : papier, journaux, magazines etc.
Sacs officiels SIDP : Mouchoirs, nappes, serviettes, papier cadeau etc.



Capsules Nespresso (aluminium)
Ecopoint



Médicaments
Aux points de vente



Plastiques agricoles
Aux centres de tri Loca et Ramseyer



Carton propre
Ecopoint : carton propre, **sacs en papier et papier déchiqueté**
Sacs officiels SIDP : cartons souillés



Berlingots / Briques à boissons
Dans les sacs poubelles officiels SIDP. Les emballages en carton pour lait et autres boissons sont des déchets composites et ne peuvent pas être recyclés avec le carton



Pneus
Aux points de vente ou aux centres de tri Loca et Ramseyer



Déchets compostables ménagers
Déchets verts
Centre de collecte des biodéchets, Rue Chavon-Dessus 13, 2926 Boncourt (Ferme Michel Prêtre)



Emballage cadeau
Sacs officiels SIDP



Cendres de bois
Les cendres froides sont à éliminer avec les ordures ménagères dans les sacs officiels SIDP (si >1m3 peuvent être apportées à la décharge du SEOD à Boécourt)



Piles et accumulateurs
Aux points de vente ou aux centres de tri Loca et Ramseyer



Dépouilles d'animaux
Centre régional de ramassage des déchets carnés, La Rochette 51, 2900 Porrentruy / 079.816.33.67
Si urgence, police au 032.465.77.22



Verre
Ecopoint : uniquement bouteilles et bocaux sans couvercles ni capuchons. Si compartiment du verre blanc ou brun rempli, mettre dans le compartiment du verre vert



Restes de repas / déchets de cuisine / lavures
Dans les sacs poubelle officiels SIDP
"Ne concerne pas les établissements de la restauration"



Tubes lumineux (néon) / LED
Aux points de vente ou aux centres de tri Loca et Ramseyer



Bois
Aux centres de tri Loca et Ramseyer



Huiles minérales et végétales
Ecopoint : huiles **liquides**
Sacs officiels SIDP : Huiles solides telles que **graisse de coco**



Aérosols
Vider complètement le gaz propulseur (risque d'explosion). Selon la matière, à déposer avec l'alu. Si symbole de danger avec les déchets spéciaux, sinon dans les sacs poubelle officiels SIDP



Appareils électriques et électroniques
Aux points de vente ou aux centres de tri Loca et Ramseyer
Fondation SENS / www.erecycling.ch / 043.255.20.00

Les types de déchets



MOLOKS

Suite à l'acceptation de l'assemblée communale du 8 décembre 2022, nous informons la population que les conteneurs semi-enterrés « moloks » seront installés sur le territoire communal dans le courant 2024. Une information par tout-ménage sera envoyée dès leur mise en service.



Les futurs moloks remplaceront le ramassage porte à porte. Seuls les sacs taxés du SIDP devront y être déposés.

Pour les conteneurs munis d'une puce, le ramassage se poursuivra selon le calendrier.



Déchets ménagers encombrants

Les encombrants ne sont plus récoltés par la commune.

Ils doivent être déposés directement aux centres de tri agréés :

LOCA SA - Chemin des Grandes-Vies 42 - 2900 Porrentruy - 032 466 76 66

RAMSEYER SA - Pré-Genéz 10 - 2950 Courgenay - 032 471 15 52



Déchets verts (Centre de collecte des biodéchets)

Déchets autorisés :

- ✓ Arbustes et branches jusqu'à un diamètre de 15 cm avec une longueur maximum de 3 m
- ✓ Branches entre 15 cm et 30 cm de diamètre avec une longueur maximum de 1 m
- ✓ Tonte de gazon et herbe
- ✓ Feuillage
- ✓ Déchets végétaux de jardin
- ✓ Fruits et épluchures
- ✓ Fleurs coupées et plantes, etc...

Merci de bien séparer le gazon et les épluchures des branches pour permettre une valorisation (production d'énergie) de ces déchets.

Le dépôt est strictement réservé aux déchets verts du territoire de Boncourt. Le traitement des branchages générés par les activités rémunérées des entreprises est facturé au m³.

Pour les volumes supérieurs à 5m³, il est obligatoire de contacter le gérant du centre 24h à l'avance au 078 628 21 18.

Déchets interdits :

- Les souches (centre de tri Ramseyer à Courgenay, 032 471 15 52)
- Les restes de cuisine (sacs taxés)
- Les plantes invasives et toxiques, rumex, chardon, etc. (sacs taxés)
- Les planches de bois brut et traité (encombrants)
- Les sacs biodégradables ou compostables
- La terre et les cailloux