



2025

# MEMO Déchets

Votre guide des déchets



Veillez déposer vos ordures ménagères uniquement dans les conteneurs, en utilisant des sacs taxés.

Echelle : 0 50 100 200 mètres



• Conteneur à ordures ménagères • Ecopoint+ • Ecopoint



Nos déchets sont des ressources : **préservons-les** ensemble.  
**Evitons** le gaspillage, trions et valorisons.

  
La Chaux-de-Fonds  
MÉTROPOLE HORLOGÈRE

Zone J

  
Réseau de valorisation  
des déchets - Arc jurassien



# Informations **générales**



Et aussi sur **www.memodechets.ch** et **l'application**

## Déchetterie intercommunale du Crêt-du-Loche

Tél. 032/967.64.24

### Heures d'ouverture :

Lundi : matin fermé / après-midi de 13h30 - 18h00

Mardi : 08h30 - 12h00 / 13h30 - 18h00

Mercredi : 08h30 - 12h00 / 13h30 - 19h00

Jeudi : 08h30 - 12h00 / 13h30 - 18h00

Vendredi : 08h30 - 12h00 / 13h30 - 18h00

Samedi : 08h30 - 16h30 non-stop

Dimanche : Fermé

**Veille de jour férié** : Fermeture une heure plus tôt

**Veille de Noël** : Fermeture à 12h00

**Veille de Nouvel An** : Fermeture à 12h00

\*Fermé les jours fériés officiels ainsi que le 26 décembre et le 2 janvier.\*

## Ecopoint ++ / Marais 6

### Heures d'ouverture :

Lundi : 08h30 - 12h00 / 13h30 - 18h00

Mardi : 08h30 - 12h00 / 13h30 - 18h00

Mercredi : matin fermé / après-midi de 13h30 - 18h00

Jeudi : 08h30 - 12h00 / 13h30 - 18h00

Vendredi : 08h30 - 12h00 / 13h30 - 18h00

Samedi : 08h30 - 16h30 non-stop

Dimanche : Fermé

**Veille de jour férié** : Fermeture une heure plus tôt

**Veille de Noël** : Fermeture à 12h00

**Veille de Nouvel An** : Fermeture à 12h00

\*Fermé les jours fériés officiels ainsi que le 26 décembre et le 2 janvier.\*

## Ecopoints + et Ecopoints

### Horaires d'utilisation :

Lundi au samedi : 06h00 - 20h00.

**Utilisation interdite les dimanches et jours fériés**

## Traduction

Nous proposons des informations en différentes langues sur le site internet de la Ville : [chaux-de-fonds.ch/dechets-energie](http://chaux-de-fonds.ch/dechets-energie).

## Contact et infos

### Services des Espaces Publics

Rue du Marais 6, 2300 La Chaux-de-Fonds

Mail : [sep@ne.ch](mailto:sep@ne.ch) / Tél. : 032 967 64 35

[www.chaux-de-fonds.ch](http://www.chaux-de-fonds.ch)

## Ordures ménagères sacs Neva

Les déchets ménagers sans filière spécifique sont à éliminer via les sacs taxés Neva dans les conteneurs enterrés.

### Horaires d'utilisation

Lundi au samedi 06h00 - 20h00.

**Utilisation interdite les dimanches et jours fériés**

## Tournées au porte-à-porte

Les déchets verts et le papier-carton sont à déposer devant la porte d'entrée du domicile le jour du ramassage **avant 7 heures du matin**.

## Seconde vie pour vos déchets

Sauf durant l'hiver, la déchetterie intercommunale récupère des objets, des matériaux et des vélos en partenariat avec des associations locales.

Le CSP les mardis de 13h30 à 16h et La Circulaire le samedi.

Les vélos sont collectés et réparés par Velafrica.

## Compost

Nous vous informons que du compost est mis gratuitement à disposition des habitants sur le site de compostage des Bulles à La Chaux-de-Fonds, dans un casier accessible en libre-service à l'entrée du site.

## Info déchets

**Arc Jurassien** 0842 012 012

Aux heures de bureau (tarif local)





2025

# Calendrier

## La Chaux-de-Fonds - Zone J

Début des tournées : 07h00

	Janvier	Février	Mars	Avril	Mai	Juin
L						
M				1		
M 1	Nouvel An			2		
J 2				3	1 Fête du travail	
V 3				4	2	
S 4		1	1 Instauration de la République Neuchâtel	5	3	
D 5		2	2	6	4	1
L 6		3	3	7	5	2
M 7		4	4	8	6	3
M 8		5	5	9	7	4
J 9		6	6	10	8	5
V 10		7	7	11	9	6
S 11		8	8	12	10	7
D 12		9	9	13	11	8 Pentecôte
L 13		10	10	14	12	9 Lundi de Pentecôte
M 14		11	11	15	13	10
M 15		12	12	16	14	11
J 16		13	13	17	15	12
V 17		14	14	18 Vendredi Saint	16	13
S 18		15	15	19	17	14
D 19		16	16	20 Pâques	18	15
L 20		17	17	21 Lundi de Pâques	19	16
M 21		18	18	22	20	17
M 22		19	19	23	21	18
J 23		20	20	24	22	19
V 24		21	21	25	23	20
S 25		22	22	26	24	21
D 26		23	23	27	25	22
L 27		24	24	28	26	23
M 28		25	25	29	27	24
M 29		26	26	30	28	25
J 30		27	27		29 Ascension	26
V 31		28	28		30	27
S			29		31	28
D			30			29
L			31			30
M						



2025

# Calendrier

## La Chaux-de-Fonds - Zone J

Début des tournées : 07h00

	Juillet	Août	Septembre	Octobre	Novembre	Décembre
L			1			1
M	1		2			2
M	2		3	1		3
J	3		4	2		4
V	4	1 Fête nationale Suisse	5	3		5
S	5	2	6	4	1	6
D	6	3	7	5	2	7
L	7	4	8	6	3	8
M	8	5	9	7	4	9
M	9	6	10	8	5	10
J	10	7	11	9	6	11
V	11	8	12	10	7	12
S	12	9	13	11	8	13
D	13	10	14	12	9	14
L	14	11	15	13	10	15
M	15	12	16	14	11	16
M	16	13	17	15	12	17
J	17	14	18	16	13	18
V	18	15	19	17	14	19
S	19	16	20	18	15	20
D	20	17	21 Jeûne fédéral	19	16	21
L	21	18	22 Lundi du Jeûne fédéral	20	17	22
M	22	19	23	21	18	23
M	23	20	24	22	19	24
J	24	21	25	23	20	25 Noël
V	25	22	26	24	21	26
S	26	23	27	25	22	27
D	27	24	28	26	23	28
L	28	25	29	27	24	29
M	29	26	30	28	25	30
M	30	27		29	26	31
J	31	28		30	27	
V		29		31	28	
S		30			29	
D		31			30	
L						
M						



# Comment bien trier ?

## Les types de déchets



### Ordures ménagères sacs NeVa

Déchets ménagers sans filière spécifique à éliminer via les sacs taxés NeVa dans les conteneurs enterrés.



### Huiles minérales et végétales

Aux écopoints+.  
A l'écopoint++ du Marais.  
A la déchetterie intercommunale du Crêt-du-Loche.



### Flacons en plastique avec bouchon

Retour aux points de vente.  
A la déchetterie intercommunale du Crêt-du-Loche.



### Papier

A déposer **avant 7 heures du matin** le jour du ramassage selon calendrier.  
Aux écopoints et écopoints+ et à l'écopoint++ du Marais.  
A la déchetterie intercommunale du Crêt-du-Loche.



### Aluminium et boîtes de conserve

Aux écopoints +.  
A l'écopoint++ du Marais.  
A la déchetterie intercommunale du Crêt-du-Loche.



### Bois

Quantité < 150 kg à la déchetterie intercommunale du Crêt-du-Loche.  
Quantité > 150 kg chez Vadec / Les Bulles (contre facturation).



### Carton propre

A déposer **avant 7 heures du matin** le jour du ramassage selon calendrier.  
A l'écopoint++ du Marais.  
A la déchetterie intercommunale du Crêt-du-Loche.



### Textiles et chaussures

A l'écopoint++ du Marais.  
A la déchetterie intercommunale du Crêt-du-Loche.  
Dans les conteneurs de collecte de nos partenaires.



### Dépouilles d'animaux

Centre de collecte cantonal de Montmolin, Tél.: 032/731.12.85.  
Cremadog Sàrl, Montmolin, Tél.: 032/731.20.30.



### Déchets verts + branchages

Les déchets sont à déposer dans des conteneurs agréés par le Service compétent **avant 7 h du matin** le jour du ramassage selon calendrier.  
A l'écopoint++ du Marais et à la déchetterie du Crêt-du-Loche.



### Tubes lumineux (néon) / ampoules LED

Retour aux points de vente. A la déchetterie du Crêt-du-Loche.  
Les ampoules à incandescence s'éliminent avec les ordures ménagères dans les sacs taxés NeVa.



### Autres déchets plastiques

Avec les ordures ménagères dans un sac officiel taxé NeVa.



### Déchets encombrants combustibles ménagers

Objets d'un petit volume à déposer dans les sacs taxés NeVa. Objets plus volumineux à la déchetterie du Crêt-du-Loche ou sur appel au **032 967 64 35** 48h avant le ramassage souhaité.



### PET

Retour aux points de vente.  
A l'écopoint++ du Marais.  
A la déchetterie intercommunale du Crêt-du-Loche.



### Déchets inertes ménagers

Inertes ménagers : miroirs/pots de fleur faïence/verres à boire/vitres.  
Quant. < 500 kg à la déchetterie du Crêt-du-Loche. Quant. > 500 kg chez Curty/Brechbühler/Tanner/Von Arx (contre facturation).



### Objets encombrants métalliques ménagers

Objets petit volume à l'écopoint++ du Marais et à la déchetterie du Crêt-du-Loche. Objets volumineux ramassage gratuit sur appel au **032 967 64 35** 48h avant le ramassage souhaité.



### Capsules en alu

Retour aux points de vente.  
A l'écopoint++ du Marais.  
A la déchetterie intercommunale du Crêt-du-Loche.



### Peintures

Uniquement pour les particuliers.  
A la déchetterie intercommunale du Crêt-du-Loche.



### Verre

Retour aux points de vente.  
Aux écopoints et écopoints+.  
A l'écopoint++ du Marais.  
A la déchetterie intercommunale du Crêt-du-Loche.



### Appareils électriques et électroniques

Points de vente. Chez Job-Eco 032/886.66.70 ou Favre 079/436.83.53.  
A la déchetterie du Crêt-du-Loche. Avec objets encombrants: si seuls, contre facturation.



### Plastiques agricoles payants

Déchetterie intercommunale du Crêt-du-Loche (contre facturation).  
Vadec Les Bulles / Tél. : 032/967.68.01 (contre facturation).



### Piles

Retour aux points de vente.  
Aux écopoints +.  
A l'écopoint++ du Marais.  
A la déchetterie intercommunale du Crêt-du-Loche.



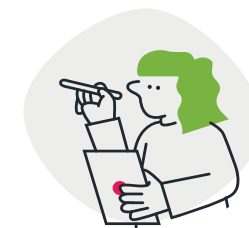
### Déchets spéciaux des ménages

Acide/colles/produits chimiques/produits phytosanitaires/sprays/solvants.  
Retour aux points de vente.  
A la déchetterie intercommunale du Crêt-du-Loche.



### Médicaments

Retour dans les pharmacies.



### Sagex

Quantité < 100 litres à la déchetterie intercommunale du Crêt-du-Loche.  
Quantité > 100 litres chez Vadec / Les Bulles (contre facturation).



### Cendres de bois

Avec les ordures ménagères dans un sac officiel taxé NeVa.  
**Attention danger d'incendie !**  
Refroidir les cendres avant introduction dans le sac taxé.



### Litière d'animaux

Avec les ordures ménagères dans un sac officiel taxé NeVa.



### Déchets de chantier payants

Briques, carrelage, pierres, etc., **refusés à la déchetterie.**  
Curty SA, 032/968.56.28 / Brechbühler, 032/968.45.88 / Tanner & Fils SA, 032/968.78.28 (contre facturation).



### Explosifs et munitions

**Danger de mort.** Ne jamais les mettre dans un sac à ordures ou autre moyen de collecte (conteneurs, ...).  
Annoncer à la Police Neuchâteloise, rue de la Poudrière 14, 2006 Neuchâtel. Tél. : 032/889.90.00.



### Véhicules

Véhicules, engins à moteur, pièces détachées, pneus, batteries, etc.  
Place de dépôt officielle des Foulets à La Chaux-de-Fonds.  
Tél.: 032/913.49.04.

