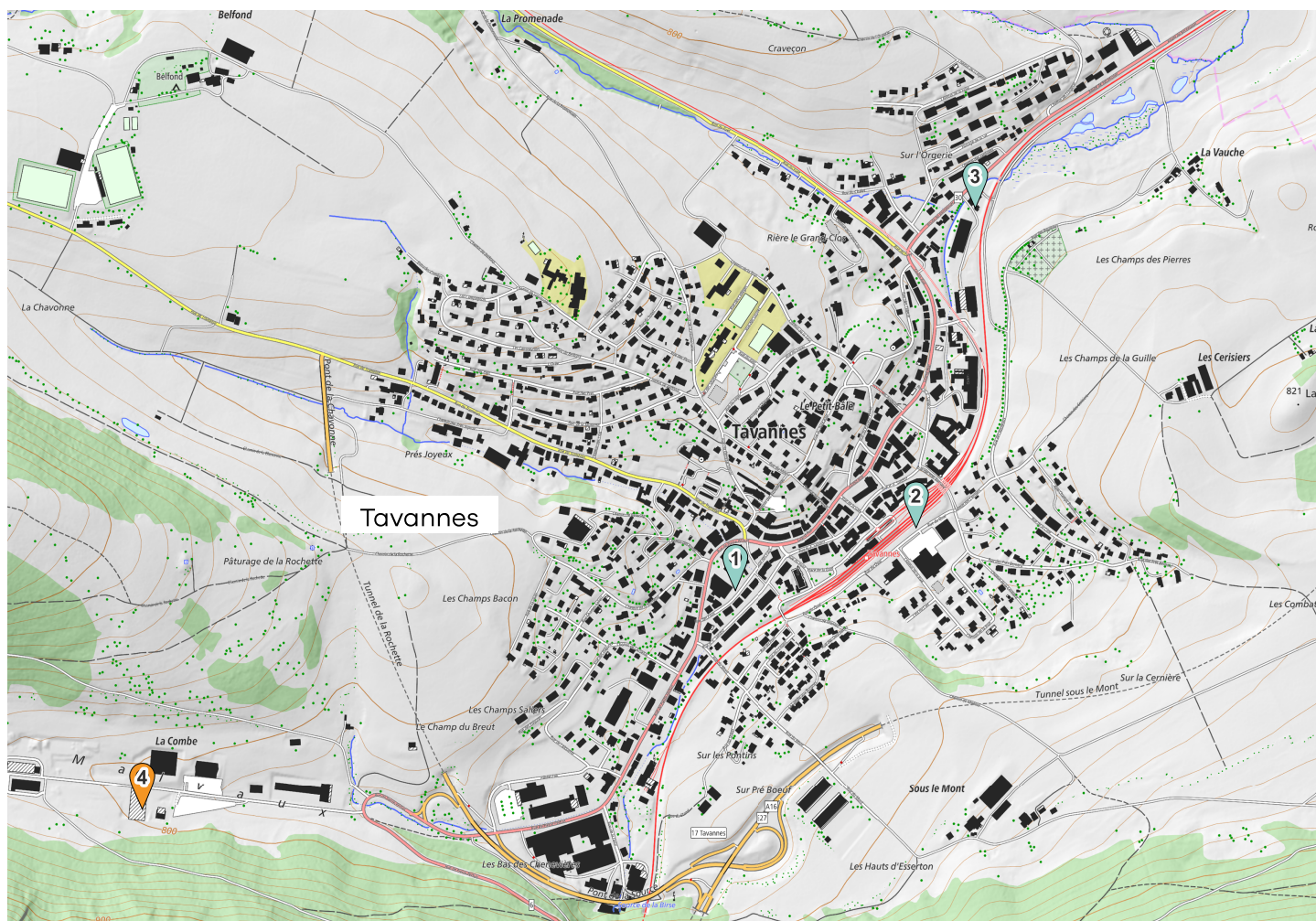




2025

MEMO **Déchets**

Votre guide des déchets



Déchèterie



Ecopoint

Données swisstopo 07.2024



Nos déchets sont des ressources : **préservons-les** ensemble.
Évitons le gaspillage, trions et valorisons.



Tavannes





Informations **générales**



Et aussi sur **www.memodechets.ch** et **l'application**

Mon réflexe tri à la source

- J'en profite pour **ramener au(x) magasin(s)** où je me rends, tous les déchets qui y sont repris : bouteilles en verre et en PET, piles appareils hors d'usage, etc...
- Je choisis les objets et **denrées en fonction de leur bilan écologique** (économe en emballages, en énergie de production et transport, moins polluants, recyclables...).
- Autant que possible, **je laisse sur place les emballages** de mes achats.

Mes sacs poubelles

Mes déchets ménagers qui ne font pas l'objet d'une récolte spécifique sont réunis dans les sacs officiels Celtor, à déposer aux endroits prévus par ma commune. Le ramassage a lieu une fois par semaine.

Mes écopoints (voir plan)

1 - Parking Migros à la rue des Eaux : verre, textiles et chaussures.

2 - Rue du Quai : verre, textiles et chaussures, alu, boîtes de conserve.

Autre point de collecte :

3 - Centre de ramassage des déchets carnés / Rte de Reconvilier 8 : déchets carnés.
Ouverture du lundi au vendredi de 7h à 7h15 et de 16h45 à 17h et le samedi de 11h à 11h30.

Déchets encombrants

Les personnes ne pouvant pas se déplacer par eux-mêmes à la déchèterie à La Combe (Malvaux) pourront faire appel aux services de l'entreprise Moeschler Transports Sàrl, téléphone 032 481 33 20 (service payant).

Contact et infos

Municipalité de Tavannes

Grand-rue 1
Case postale 103
2710 Tavannes
032 482 60 40
secretariat@tavannes.ch
www.tavannes.ch

Celtor SA

Ronde Sagne
2710 Tavannes
032 481 42 62
info@celtor.ch
www.celtor.ch

Mes déchèteries

Celtor SA à Tavannes et Rondchâtel

Ouvert tous les samedis de 8h à 11h30.
Les déchèteries de Celtor SA prennent en charge plusieurs des déchets mentionnés dans la rubrique « comment bien trier ».

4 - Déchèterie "Moeschler"/La Combe (Malvaux) : Verre, alu, btes de conserve, PET, papier, carton, piles, néons, ampoules, appareils électriques et électroniques, batterie de véhicules, encombrants, incinérables, inertes, bois, huiles, pneus, ferraille.

Ouverture du lundi au vendredi de 6h45 à 12h et de 13h à 18h et le samedi de 8h à 12h.

Mes tournées

Les tournées organisées dépendent du choix de ma commune.
Début des tournées : 7H00.

MEMODéchets offert par





2025

Calendrier

Tavannes

Début des tournées : 07h00

	Janvier	Février	Mars	Avril	Mai	Juin
L						
M				1		
M 1	Nouvel An			2		
J 2	Saint Berchtold			3	1	
V 3				4	2	
S 4		1	1	5	3	
D 5		2	2	6	4	1
L 6		3	3	7	5	2
M 7		4	4	8	6	3
M 8		5	5	9	7	4
J 9		6	6	10	8	5
V 10		7	7	11	9	6
S 11		8	8	12	10	7
D 12		9	9	13	11	8 Pentecôte
L 13		10	10	14	12	9 Lundi de Pentecôte
M 14		11	11	15	13	10
M 15		12	12	16	14	11
J 16		13	13	17	15	12
V 17		14	14	18 Vendredi Saint	16	13
S 18		15	15	19	17	14
D 19		16	16	20 Pâques	18	15
L 20		17	17	21 Lundi de Pâques	19	16
M 21		18	18	22	20	17
M 22		19	19	23	21	18
J 23		20	20	24	22	19
V 24		21	21	25	23	20
S 25		22	22	26	24	21
D 26		23	23	27	25	22
L 27		24	24	28	26	23
M 28		25	25	29	27	24
M 29		26	26	30	28	25
J 30		27	27		29 Ascension	26
V 31		28	28		30	27
S			29		31	28
D			30			29
L			31			30
M						



2025

Calendrier

Tavannes

Début des tournées : 07h00

	Juillet	Août	Septembre	Octobre	Novembre	Décembre
L			1			1
M 1			2			2
M 2			3	1		3
J 3			4	2		4
V 4		1 Fête nationale Suisse	5	3		5
S 5		2	6	4	1	6
D 6		3	7	5	2	7
L 7		4	8	6	3	8
M 8		5	9	7	4	9
M 9		6	10	8	5	10
J 10		7	11	9	6	11
V 11		8	12	10	7	12
S 12		9	13	11	8	13
D 13		10	14	12	9	14
L 14		11	15	13	10	15
M 15		12	16	14	11	16
M 16		13	17	15	12	17
J 17		14	18	16	13	18
V 18		15	19	17	14	19
S 19		16	20	18	15	20
D 20		17	21	19	16	21
L 21		18	22	20	17	22
M 22		19	23	21	18	23
M 23		20	24	22	19	24
J 24		21	25	23	20	25 Noël
V 25		22	26	24	21	26 Sainte Etienne
S 26		23	27	25	22	27
D 27		24	28	26	23	28
L 28		25	29	27	24	29
M 29		26	30	28	25	30
M 30		27		29	26	31
J 31		28		30	27	
V		29		31	28	
S		30			29	
D		31			30	
L						
M						



Comment bien **trier** ?

Les types de déchets



Aérosols

Déchèteries Celtor Tavannes et Rondchâtel
Important : vider entièrement les aérosols (risque d'explosion)



Aluminium et boîtes de conserve

Déchèteries Celtor Tavannes et Rondchâtel
Postes de collecte



Appareils électriques et électroniques

Points de vente
Déchèteries Celtor Tavannes et Rondchâtel



Berlingots / Briques à boissons

Sacs officiels Celtor
Important : les berlingots en carton pour le lait et autres boissons sont des déchets composites et ne peuvent pas être recyclés avec le carton



Bois

Déchèteries Celtor Tavannes et Rondchâtel
Important : le bois issu de rénovation doit être déposé à Tavannes en semaine (payant)



Capsules Nespresso (aluminium)

Points de vente
Déchèteries Celtor Tavannes et Rondchâtel



Carton propre

Sur les points de collecte, aplati et ficelé ou aplati et entassé dans un carton
Déchèteries Celtor Tavannes et Rondchâtel



Cartouches d'encre pour imprimantes

Points de vente
Déchèteries Celtor Tavannes et Rondchâtel



Cendres de bois

Sacs officiels Celtor
Important : attention risque d'incendie. Veillez à les entreposer minimum 1 semaine dans un récipient métallique fermé sur socle incombustible



Déchets compostables ménagers

Sur les points de collecte, branches en fagots ficelés max : Ø 50 cm et 2 m de long
Important : sacs biodégradables refusés (nécessitent un traitement spécial)



Déchets encombrants combustibles

Objets sans collecte sélective et n'entrant pas dans un sac officiel Celtor 110 L
Déchèteries de Celtor : 1 m3 par samedi, grandes quantités en semaine à Tavannes (payant)



Déchets inertes (petites quantités)

Porcelaines, faïences, carrelages, pots de fleurs, vitres, miroirs, etc.
Déchèteries de Celtor
Important : déchets issus de la rénovation en semaine à Tavannes (payant)



Déchets spéciaux des ménages

Points de vente
Déchèteries Celtor Tavannes et Rondchâtel, maximum 25 L



Dépouilles d'animaux

Au centre collecteur régional auquel votre commune est rattachée
Centre de ramassage des déchets carnés de Tavannes



Ferraille (objets métalliques)

Déchèteries Celtor Tavannes et Rondchâtel



Huiles minérales et végétales

Déchèteries Celtor Tavannes et Rondchâtel maximum 10 L



Litière de chat

Sacs officiels Celtor
Déchèteries Celtor Tavannes et Rondchâtel



Médicaments

Points de vente ou pharmacies
Déchèteries Celtor Tavannes et Rondchâtel



Ordures ménagères sacs Celtor

Sacs officiels Celtor : à déposer aux endroits prévus par ma commune (conteneurs semi-enterrés)



Papier

Sur les points de collecte, ficelé ou dans un container approprié.
Déchèteries Celtor Tavannes et Rondchâtel
Lors des collectes de papier



Peintures

Déchèteries Celtor Tavannes et Rondchâtel. Maximum 25 L



PET

Points de vente
Déchèteries Celtor Tavannes et Rondchâtel



Piles et accumulateurs

Points de vente
Déchèteries Celtor Tavannes et Rondchâtel



Plastiques agricoles

Déchèterie Celtor Tavannes en semaine (payant)



Pneus

Points de vente
Déchèterie Celtor Tavannes en semaine (payant)



Restes de repas / déchets de cuisine / lavures

Sacs officiels Celtor



Textiles et chaussures

Déchèteries Celtor Tavannes et Rondchâtel
Important : uniquement textiles propres et paire de chaussures
Postes de collecte



Tournée spéciale branches

Tournée prévue en début d'année, réservée pour les déchets verts en vrac. Les dates et informations détaillées sont transmises par voie de presse



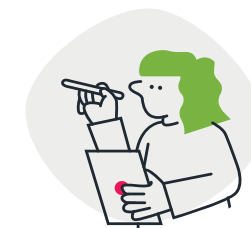
Tubes lumineux (néon) / LED

Points de vente
Déchèteries Celtor Tavannes et Rondchâtel

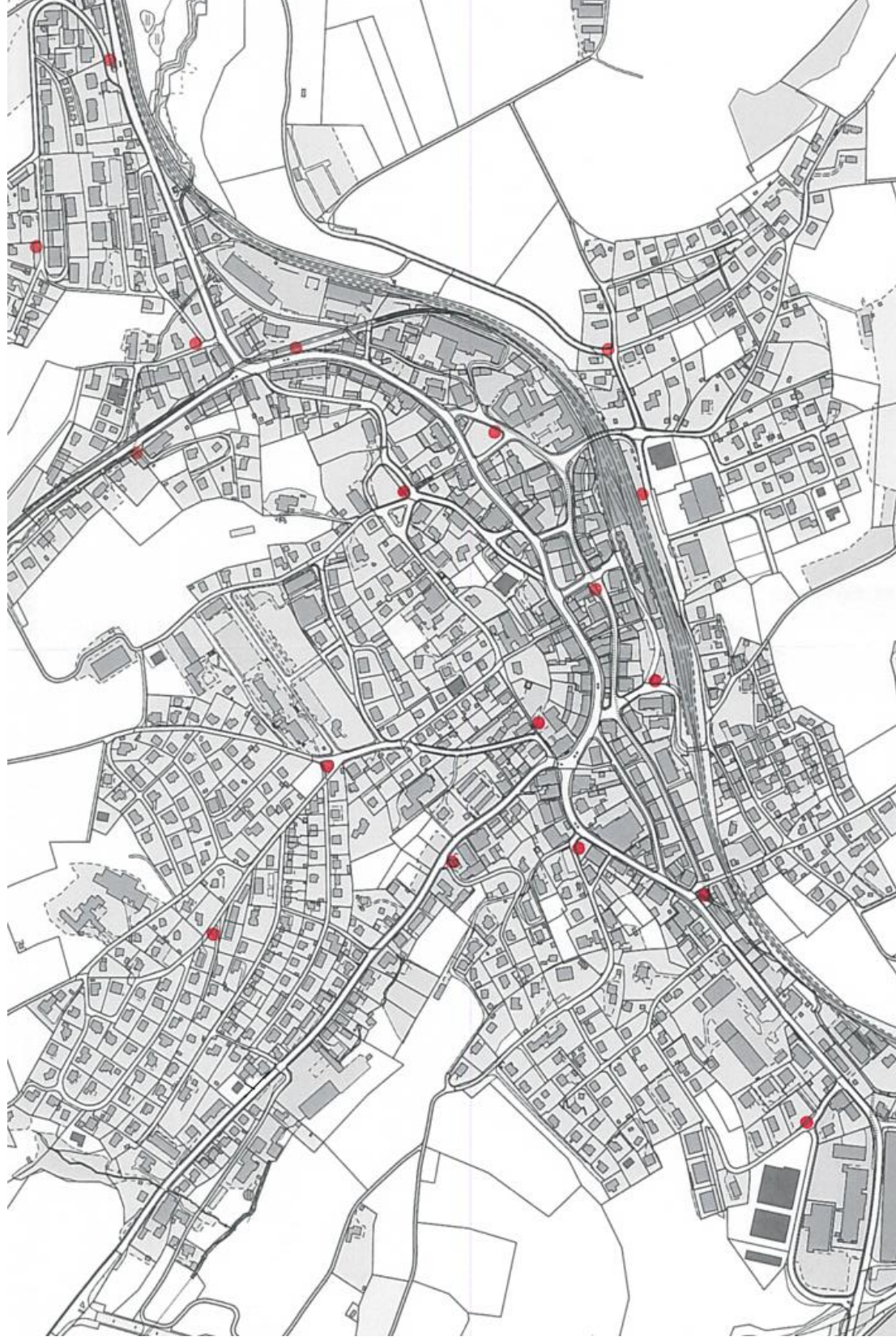


Verre

Points de vente
Déchèteries Celtor Tavannes et Rondchâtel
Important : capsules, couvercles ou autres éléments n'étant pas en verre sont à séparer

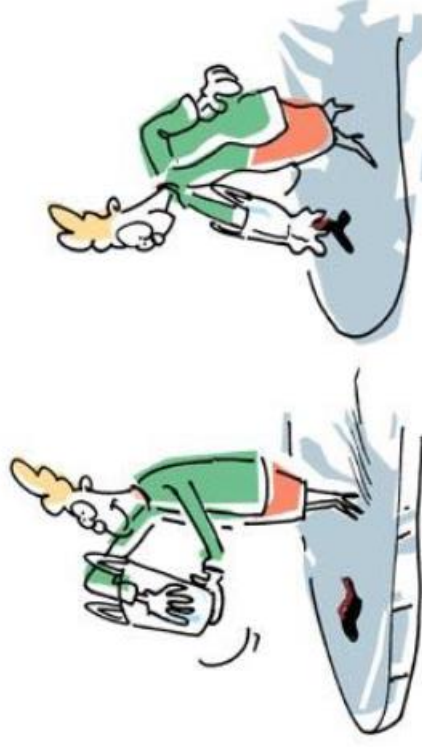


Points de collecte des ordures ménagères – Conteneurs semi-enterrés



La "chasse aux crottes" mode d'emploi

Cela s'apprend et c'est rapide à condition d'y mettre un peu de bonne volonté : démonstration en quelques étapes...



Si un "petit accident" survient, pas de panique. Sortez le sac

plastique que vous aurez pris soin d'emporter avec vous...

- Placez votre main dans le sac
 - Ramassez la crotte
 - Retournez le sac sur lui-même comme un gant
 - Faites un nœud et jetez le tout dans un Robidog, une poubelle ...
- Vous voyez, ce n'est pas si compliqué !



Alors, n'oubliez pas : un peu

d'attention, de la patience, une bonne dose

d'encouragements, un brin de fermeté et l'affaire est dans le sac ...

Une action pour des espaces publics plus propres